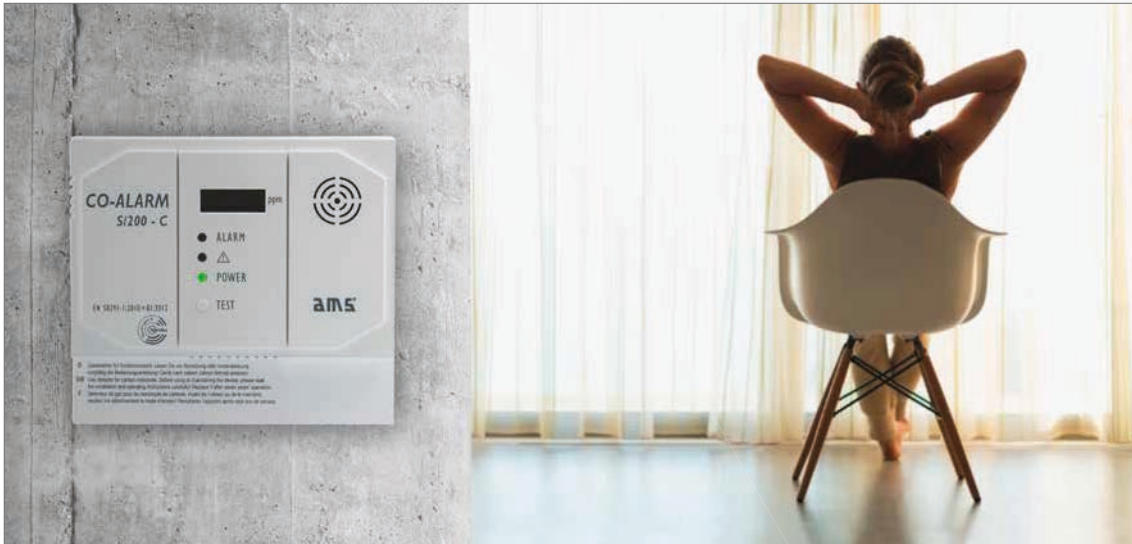




Automatische Mess- und Steuerungstechnik GmbH



Unsere Qualitäts-Gaswarngeräte für Ihre Sicherheit zu Hause und unterwegs



INHALT

Inhalt	2
Über AMS	3
Haushalt	
GASALARM S/200-P	4
CO-ALARM S/200-C	7
Camping	
KOMBIALARM	8
KOMBIALARM compact	11
GASALARM P100	12
SPANNUNGSWÄCHTER UC 12	12
Zubehör	13
Technische Daten	15



ÜBER AMS

Der Mensch kann die Gefahr durch gefährliche Gase nicht immer erkennen, aber AMS Qualitäts-Gaswarngeräte können es! Für Ihre Sicherheit gehen wir keine Kompromisse ein!

AMS ist ein anerkanntes Traditionsunternehmen mit erfahrenen und qualifizierten Mitarbeiterinnen und Mitarbeitern. Unsere Qualitäts-Gaswarngeräte werden sowohl im privaten Haushalt, als auch im Wohnmobil, Caravan, sowie in LKW-Fahrerkabine eingesetzt. Sie spüren flüchtiges Stadtgas/Erdgas (Methan), Flüssiggas (Propan/Butan), Kohlenmonoxid und Narkosegas weit unter gefährlichen Gas-Konzentrationen auf. Unsere hochwertigen Sensoren haben eine Lebensdauer von bis zu 7 Jahren. Bei unseren Gaswarngeräten ist kein lästiger Batteriewechsel notwendig!

In einem Gas-Alarmfall wird optisch und akustisch gewarnt. Bei einigen unserer AMS-Gaswarngeräte können weitere externe Geräte wie eine Alarmanlage, ein Telefon via eines GSM-Gerätes, eine Steuerungseinheit zum Öffnen von Fenstern, eine Ventilsteuerung zum Abschalten der Gaszufuhr oder weitere Signalgeber wie eine Signalhupe oder Warnlampe angesteuert werden. Idealerweise ist ein Gaswarngerät in jedem Raum mit einer Verbrennungseinrichtung installiert.

Wir entwickeln und produzieren unsere Qualitäts-Gaswarngeräte ausschließlich in Deutschland und vertreiben unsere Produkte nur über den Fachhandel. Jedes unserer Geräte wird nach höchsten Standards gefertigt und wird vor dem Versand einer umfassenden Funktionskontrolle unterzogen.

Technische und konstruktionsbedingte Änderung bleiben vorbehalten.

GASALARM S/200-P

Der GASALARM S/200-P detektiert explosives Methan-, Butan- und Propangas! Zusätzliche Schaltausgänge eröffnen weitere sicherheitsrelevante Erweiterungsmöglichkeiten!

Stadtgas/Erdgas (Methan) und Flüssiggas (Propan/Butan) werden zum Heizen, Kochen oder zur Warmwasserbereitung eingesetzt. Auch Kamin- oder Kachelöfen und Saunen können mit Erdgas betrieben werden. In der Regel ist der Betrieb gebräuchlicher Heiz- und Haushaltsgeräte ungefährlich, sofern sie vorschriftsmäßig und fehlerfrei betrieben werden. Leckt aber eine Leitung, ist ein Anschluss oder Gerät undicht,

oder ist ein Heiz- und Haushaltsgerät defekt, tritt ungewollt explosives Gas aus.

Der GASALARM S/200-P spürt Stadtgas/Erdgas (Methan) und Flüssiggas (Propan/Butan) auf, weit bevor ein explosionsfähiges Gemisch entsteht. Ausführung gemäß DIN EN 50194-1:2009 und DIN EN 60335-1.



Ausstattungsmerkmale

- Die Gas-Konzentration wird permanent durch einen hochwertigen Gas-Sensor gemessen.
- In einem Gas-Alarmfall wird optisch (rote Alarmanzeige) und akustisch (lautstarke Signalhupe) gewarnt.
- Zwei vorhandene Schaltausgänge eröffnen zusätzliche Anwendungsmöglichkeiten:
 - Relaisausgang 5A/230V AC: Potentialfreier Schließkontakt zum Anschluss wahlweise an eine Alarmanlage, ein Telefon, eine Steuerungseinheit zum Öffnen von Fenstern, eine Ventilsteuerung zum Abschalten der Gaszufuhr oder an weitere Signalgeber oder Geräte.
 - 12 Volt Ausgang zur direkten Ansteuerung von z. Bsp. einer externen Signalhupe oder Warlampe (siehe Zubehör auf Seite 14).

Ansprechschwellen

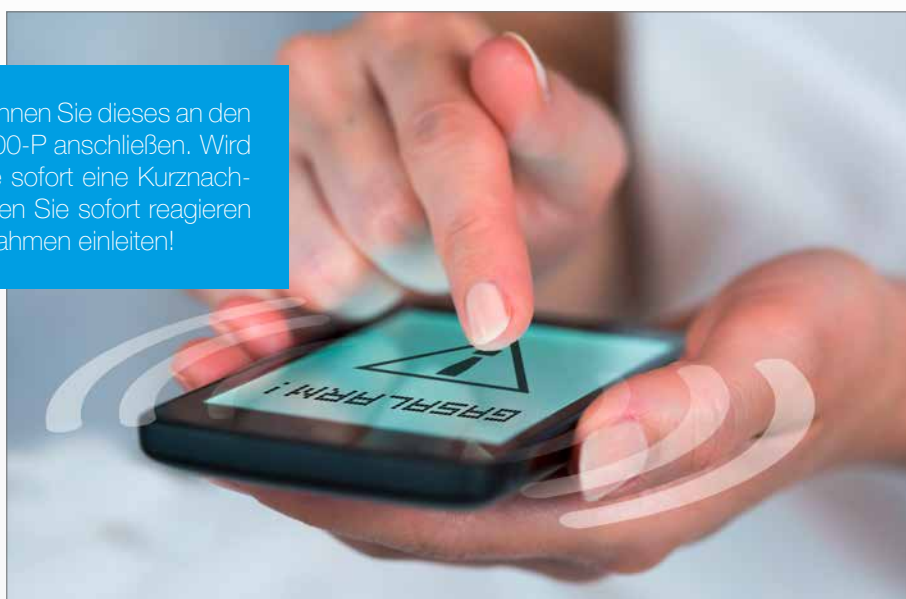
Butan (Flüssiggas)	ca. 0,2050 Vol.% in der Raumluft
Propan (Flüssiggas)	ca. 0,2400 Vol.% in der Raumluft
Methan (Stadtgas)	ca. 0,4000 Vol.% in der Raumluft

EN 50194-1:2009

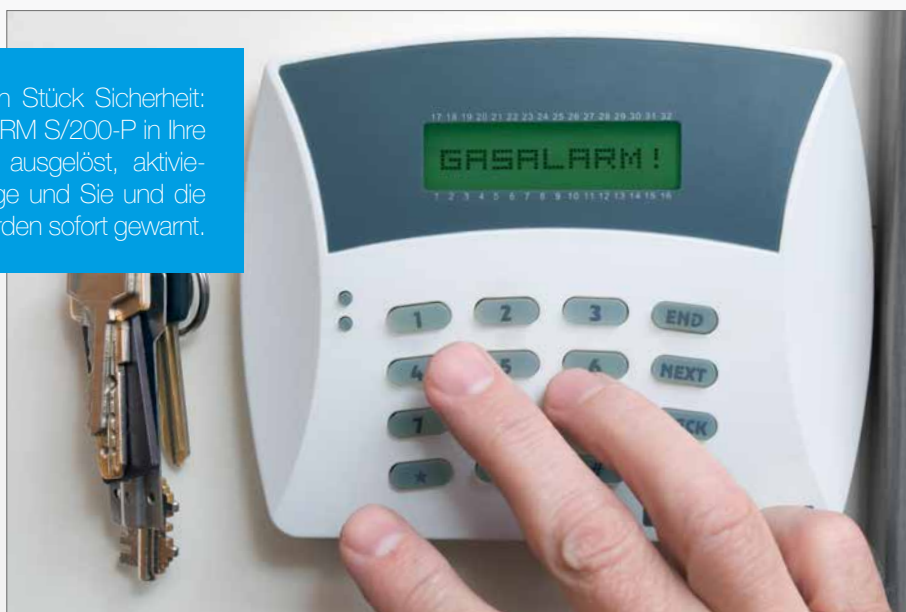




Falls Sie ein GSM-Modul besitzen, können Sie dieses an den Relaisausgang des GASALARM S/200-P anschließen. Wird ein Gasalarm ausgelöst, erhalten Sie sofort eine Kurznachricht auf Ihr Mobiltelefon. Somit können Sie sofort reagieren und alle notwendigen Rettungsmaßnahmen einleiten!



Erweitern Sie Ihre Alarmanlage um ein Stück Sicherheit: Binden Sie den vernetzbaren GASALARM S/200-P in Ihre Alarmanlage ein. Wird ein Gasalarm ausgelöst, aktivieren Sie sofort die gesamte Alarmanlage und Sie und die angeschlossenen Rettungsdienste werden sofort gewarnt.





Falls Sie ein GSM-Modul besitzen, können Sie dieses an den Relaisausgang des CO-ALARM S/200-C anschließen. Wird ein Gasalarm ausgelöst, erhalten Sie sofort eine Kurznachrichte auf Ihr Mobiltelefon. Somit können Sie sofort reagieren und alle notwendigen Rettungsmaßnahmen einleiten!



Erweitern Sie Ihre Alarmanlage um ein Stück Sicherheit: Binden Sie den vernetzbaren CO-ALARM S/200-C in Ihre Alarmanlage ein. Wird ein Gasalarm ausgelöst, aktivieren Sie sofort die gesamte Alarmanlage und Sie und die angeschlossenen Rettungsdienste werden sofort gewarnt.

CO-ALARM S/200-C

Der CO-ALARM S/200-C detektiert gefährliches Kohlenmonoxid! Zusätzliche Schaltausgänge eröffnen weitere sicherheitsrelevante Erweiterungsmöglichkeiten!



Ausstattungsmerkmale

- Die CO-Konzentration wird permanent durch einen hochwertigen Gas-Sensor gemessen.
- In einem CO-Alarmfall wird optisch (rote Alarmanzeige) und akustisch (lautstarke Signalhupe) gewarnt, und die CO-Konzentration wird in dem Digitaldisplay angezeigt.
- Zwei vorhandene Schaltausgänge eröffnen zusätzliche Anwendungsmöglichkeiten:
 - Relaisausgang 5A/230V AC: Potentialfreier Schließerkontakt zum Anschluss wahlweise an eine Alarmanlage, ein Telefon, eine Steuerungseinheit zum Öffnen von Fenstern, eine Ventilsteuerung zum Abschalten der Gaszufuhr oder an weitere Signalgeber oder Geräte
 - 12 Volt Ausgang zur direkten Ansteuerung von z. Bsp. einer externen Signalhupe oder Warmlampe (siehe Zubehör auf Seite 14).

Kohlenmonoxid (CO) entsteht bei der Verbrennung von festen Brennstoffen (wie Holz, Kohle, Koks), flüssigen Brennstoffen (wie Öl und Benzin) und gasförmigen Brennstoffen (wie Erdgas, Stadtgas und Flüssiggas [LPG]). Der Betrieb gebräuchlicher Heiz- und Haushaltsgeräte ist ungefährlich, sofern sie vorschriftsmäßig und fehlerfrei betrieben werden. Ist ein Gerät aber undicht oder defekt, tritt ungewollt Kohlenmonoxid aus. Das gefährliche an Kohlenmonoxid: Es ist ein

farb-, geruch- und geschmackloses giftiges Gas, das in geschlossenen Räumen einen tödlichen Sauerstoffmangel verursachen kann.

Der CO-ALARM S/200-C spürt niedrigste Konzentrationen von Kohlenmonoxid auf, weit bevor eine gesundheitsgefährdende Wirkung entsteht. Bauart geprüft nach DIN EN 50291-1:2010 + A1:2012 und DIN EN 60335-1.



Ansprechschwellen

CO - 50 ppm
CO - 100 ppm
CO - 300 ppm

Alarm zwischen 60 und 90 Minuten
Alarm zwischen 10 und 40 Minuten
Alarm in weniger als 3 Minuten

KOMBIALARM

Zwei wichtige Warnfunktionen in einem Gerät! Der KOMBIALARM ist gleichzeitig ein Narkosegaswarngerät und ein Gasmelder. Schaltausgänge eröffnen zusätzliche sicherheitsrelevante Erweiterungsmöglichkeiten!

Der AMS KOMBIALARM basiert auf der langjährig bewährten Halbleiter-Technik und ist für den Einsatz im Wohnmobil, Caravan und in LKW-Fahrerkabine geeignet. Gefährliche Narkosegase werden bereits bei geringsten Konzentrationen detektiert, weit bevor sie die betäubende Wirkung entfalten.

Zudem werden Flüssiggas (Propan/Butan) und Stadtgas/Erdgas (Methan) aufgespürt, weit bevor ein explosionsfähiges Gemisch entsteht. Der Stromverbrauch von ca. 90 mA im Normalbetrieb ist sehr niedrig!



Ausstattungsmerkmale

- Die Narkosegas-, die Methan-, Propan- und Butan-Konzentrationen werden permanent durch einen hochwertigen Gas-Sensor gemessen.
- In einem Narkosegas- und Gasalarmfall wird optisch (rote Alarmanzeige) und akustisch (lautstarke Signalhupe) gewarnt.
- Zwei weitere Sensoren zur Detektion von Gas, Narkosegas oder Kohlenmonoxid können zusätzlich angeschlossen werden. Somit kann den unterschiedlichen Eigenschaften der verschiedenen Gastypen und deren Verhalten in der Luft und sowie der Größe des Fahrzeuges Rechnung getragen werden (siehe Zubehör auf Seite 13).
- Relaisausgang 1A/30V DC: Potentialfreier Schließkontakt, um ein Ausgangssignal auszulösen, das zum direkten oder indirekten Einschalten einer Lüftung oder zur Auslösung einer externen Signalhupe oder Warmlampe verwendet werden kann.
- Es kann der SPANNUNGSWÄCHTER UC 12 vorgeschaltet werden (siehe Seite 12).

Ansprechschwellen

Narkosegas	ab ca. 100 ppm (abhängig vom Narkosegas)
Butan (Flüssiggas)	ca. 0,4 % in der Raumluft
Propan (Flüssiggas)	ca. 0,5 % in der Raumluft
Methan (Stadtgas)	ca. 0,8 % in der Raumluft
Kohlenmonoxid (Zusatzsensor)	ca. 200 ppm







KOMBIALARM compact

Zwei wichtige Warnfunktionen in einem Gerät!

Der KOMBIALARM compact ist gleichzeitig ein Narkosegaswarngerät und ein Gasmelder!



Ausstattungsmerkmale

- Die Narkosegas-, die Methan-, Propan- und Butan-Konzentration werden permanent durch einen hochwertigen Gas-Sensor gemessen.
- In einem Narkosegas- und Gasalarmfall wird optisch (rote Alarmanzeige) und akustisch (lautstarke Signalhupe) gewarnt.
- Es kann der SPANNUNGSWÄCHTER UC 12 vorgeschaltet werden (siehe Seite 12).

Der AMS KOMBIALARM compact basiert auf der langjährig bewährten Halbleiter-Technik und ist für den Einsatz im Wohnmobil, Caravan und in LKW-Fahrerkabine mit kleinem Raumvolumen geeignet. Gefährliche Narkosegase werden bereits bei geringsten Konzentrationen detektiert,

weit bevor sie die betäubende Wirkung entfalten. Zudem werden Flüssiggas (Propan/Butan) und Stadtgas/Erdgas (Methan) aufgespürt, weit bevor ein explosionsfähiges Gemisch entsteht. Der Stromverbrauch von ca. 90 mA im Normalbetrieb ist sehr niedrig!



Ansprechschwelle

Narkosegas	ab ca. 100 ppm (abhängig vom Narkosegas)
Butan (Flüssiggas)	ca. 0,4 % in der Raumluft
Propan (Flüssiggas)	ca. 0,5 % in der Raumluft
Methan (Stadtgas)	ca. 0,8 % in der Raumluft

GASALARM P100

Das Gaswarngerät für Sicherheit im Wohnhaus als auch beim Camping



Der GASALARM P100 erkennt bereits geringe Konzentrationen von Stadtgas / Erdgas (Methan) und Flüssiggas (Butan/Propan) in der Raumluft und warnt sowohl optisch als auch akustisch.

Am optionalen Schaltausgang können zusätzliche Geräte angeschlossen werden, wie z.B. Lüfter oder externe Alarmgeber.

Ansprechschwelle



Butan (Flüssiggas)	ca. 0,2050 Vol. %
Propan (Flüssiggas)	ca. 0,2400 Vol. %
Methan (Stadtgas)	ca. 0,4000 Vol. %

SPANNUNGSWÄCHTER UC 12

Geeignet für alle 12 Volt Alarmgeräte



Ein Narkose- und Gaswarngerät funktioniert nur dann, wenn eine einwandfreie Stromversorgung vorhanden ist. Ist die Stromversorgung abgeschaltet, gekappt oder durch einen Defekt unterbrochen, funktioniert das installierte Warngerät nicht. Eine Lücke in dem Sicherheitssystem entsteht!

Der SPANNUNGSWÄCHTER UC 12 ist zur kontinuierlichen Überwachung einer 12-Volt Gleichspannung konzipiert. Fällt die zu überwachende Spannung unter einen fest eingestellten Schwellenwert, so wird sofort ein optischer und zugleich akustischer Alarm ausgelöst. Nur wenn gewarnt wird, kann geschützt werden! Eine 9V-Blockbatterie hält bei Ausfall der 12-Volt Versorgungsspannung den Alarm bis zu zwei Tage aufrecht.



Geeignet für die 12-Volt Narkose- und Gaswarngeräte KOMBIALARM, KOMBIALARM compact und alle 12-Volt-Alarmgeräte anderer Fabrikate.

ZUBEHÖR

Für den KOMBIALARM

An das Alarmsystem AMS KOMBIALARM können zusätzlich bis zu zwei Zusatzsensoren zur Detektion von Gas, Narkosegas und Kohlenmonoxid angeschlossen werden. Somit

kann den unterschiedlichen Eigenschaften der verschiedenen Gastypen und deren Verhalten in der Luft und der Größe des Fahrzeuges Rechnung getragen werden.

Zusatzsensor Narkosegas / Gas



Der Zusatzsensor detektiert geringste Konzentrationen gefährlicher Narkosegase, weit bevor sie die betäubende Wirkung entfalten. Zudem werden Flüssiggas (Propan/Butan) und Stadtgas/Erdgas (Methan) aufgespürt, weit bevor ein explosionsfähiges Gemisch entsteht.

Ansprechschwelle



Narkosegas	ab ca. 100 ppm (abhängig vom Narkosegas)
Butan (Flüssiggas)	ca. 0,4 % in der Raumluft
Propan (Flüssiggas)	ca. 0,5 % in der Raumluft
Methan (Stadtgas)	ca. 0,8 % in der Raumluft

Zusatzsensor Kohlenmonoxid



Der Zusatzsensor CO ist zur Detektion von Kohlenmonoxid konzipiert, noch weit bevor eine gesundheitsgefährdende Wirkung entsteht.

Ansprechschwelle

Kohlenmonoxid	ca. 200 ppm
---------------	-------------



ZUBEHÖR

Optische Alarmeinheit

Zusätzlich zur eingebauten Sirene bietet der AMS KOMBIALARM die Möglichkeit, externe Geräte – wie z.B. Blitzsignallampe, Zusatzsirene, Ventilator o.ä. – anzusteuern.

Hierzu stehen ein potentialfreier Schließer- und Öffnerkontakt zur Verfügung. Diese Kontakte sind mit max. 1 A/30 V DC belastbar.

Blitzsignallampe



Pro Minute werden etwa 75 Lichtblitze erzeugt.

Alarmeinheit Blitzsignallampe mit Sirene



Die Lautstärke ist frei einstellbar und beträgt max. 104 dB. Pro Minute werden etwa 60 Lichtblitze generiert.

Siphon-Geruchsverschluss



Der Siphon-Geruchsverschluss verhindert Gerüche aus dem Abwassertank. Er wird einfach zwischen dem durchtrennten Abwasserschlauch eingesetzt. Die Reinigung erfolgt durch Ausspülen mit Wasser. Der Siphon-Geruchsverschluss ist für Schlauchgrößen von Ø 19mm (3/4") und von Ø 25mm (1") lieferbar.

TECHNISCHE DATEN

GASALARM S/200-P 230 V

Seite 4

Betriebsspannung	230 V AC/50 Hz
Leistungsaufnahme	max. 6 VA
Alarmlautstärke	85 dB (A)/1 m
Betriebstemperaturbereich	- 10°C/+ 40°C
Schutzart	IPX2D
Abmessungen	140 x 125 x 42 mm (B x H x T)

GASALARM S/200-P 12 V

Seite 4

Betriebsspannung	12 V DC (- 15 %/+ 20 %)
Stromaufnahme	max. 130 mA
Alarmlautstärke	85 dB (A)/1 m
Betriebstemperaturbereich	- 10°C/+ 40°C
Schutzart	IPX2D
Abmessungen	140 x 125 x 42 mm (B x H x T)

CO-ALARM S/200-C 230 V

Seite 6

Betriebsspannung	230 V AC/50 Hz
Leistungsaufnahme	max. 6 VA
Alarmlautstärke	85 dB (A)/1 m
Betriebstemperaturbereich	- 10°C/+ 40°C
Digitalanzeige	3 Ziffern/7-Segment, Richtwertanzeige
Schutzart	IPX2D
Abmessungen	140 x 125 x 42 mm (B x H x T)

CO-ALARM S/200-C 12 V

Seite 6

Betriebsspannung	12 V DC (- 15 %/+ 20 %)
Stromaufnahme	max. 100 mA
Alarmlautstärke	85 dB (A)/1 m
Betriebstemperaturbereich	- 10°C/+ 40°C
Digitalanzeige	3 Ziffern/7-Segment, Richtwertanzeige
Schutzart	IPX2D
Abmessungen	140 x 125 x 42 mm (B x H x T)

KOMBIALARM

Seite 8

Betriebsspannung	12 V DC (- 10 %/+ 20 %)
Stromverbrauch	ca. 90 mA (Ruhezustand), ca. 145 mA (Alarmzustand)
Alarmlautstärke	ca. 85 dB (A)
Betriebstemperaturbereich	- 10°C/+ 40°C
Schutzart	IP 20 DIN 40050
Abmessungen	115 x 90 x 30 mm (B x H x T)

KOMBIALARM compact

Seite 10

Betriebsspannung	12 V DC (- 10 %/+ 20 %)
Stromverbrauch	ca. 90 mA (Ruhezustand), ca. 145 mA (Alarmzustand)
Alarmlautstärke	ca. 85 dB (A)
Betriebstemperaturbereich	- 10°C/+ 40°C
Schutzart	IP 20 DIN 40050
Abmessungen	115 x 90 x 30 mm (B x H x T)

GASALARM P100

Seite 12

Betriebsspannung	12 V DC (- 10 %/+ 20 %)
Stromverbrauch	max. 250 mA
Alarmlautstärke	ca. 85 dB (A)/1 m
Betriebstemperaturbereich	- 10°C/+ 40°C
Schutzart	IP 42
Abmessungen	60 x 90 x 31 mm (B x H x T)

SPANNUNGSWÄCHTER UC 12

Seite 12

Betriebsspannung	12 Volt DC (- 15 %/+ 20 %)
Stromaufnahme	ca. 7 mA (Normalbetrieb)
Alarmlautstärke	ca. 85 dB (A)/1 m
Schutzart	IP 20 DIN 40050
Abmessungen	60 x 90 x 31 mm (B x H x T)
Betriebstemperaturbereich	- 10°C/+ 40°C

ZUSATZSENSOR NARKOSEGAS / GAS

Seite 13

Stromverbrauch	ca. 60 mA
Betriebstemperaturbereich	- 10°C/+ 40°C
Schutzart	IP 20 DIN 40050
Abmessungen	49,6 x 49,6 x 24 mm (B x H x T)

ZUSATZSENSOR KOHLENMONOXID

SEITE 13

Stromverbrauch	ca. 130 mA
Betriebstemperaturbereich	- 10°C/+ 40°C
Schutzart	IP 20 DIN 40050
Abmessungen	49,6 x 49,6 x 24 mm (B x H x T)



Automatische Mess- und Steuerungstechnik GmbH

91275 Auerbach – Enge Gasse 1
91270 Auerbach – Postfach 1180

Tel. 0 96 43/92 05-0
Fax. 0 96 43/92 05-90

Internet: www.ams-messtechnik.de
e-mail: info@ams-messtechnik.de