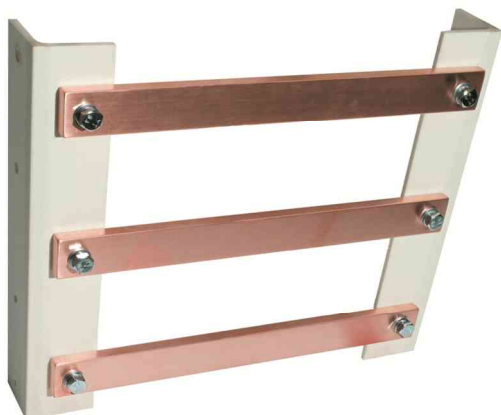
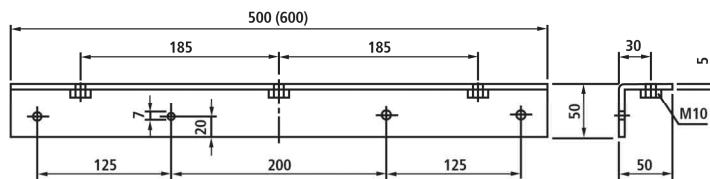


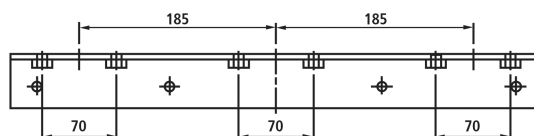
Schienenhalter L



Halter L185/1



Halter L185/2 (2 x M10 je Phase)



Schienenhalter allgemein

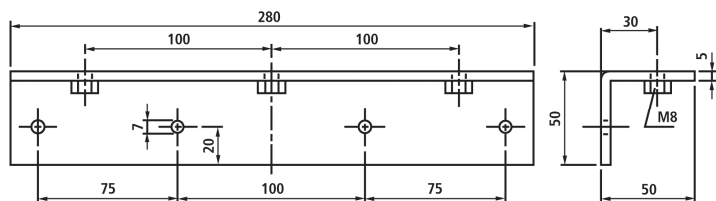
Eigenschaften des Rohmaterials (GFK-Profil, heißgehärtet)

- Temperaturbereich -40 °C bis +130 °C
- Betriebs-Wechselspannung 1000 V
- Dauerstrom L/Z 280 mm 2500 A
L/Z 500 mm 4000 A
- Phasenabstand L/Z 280 mm 100 mm
L/Z 500 mm 185 mm
- Formbeständigkeit DIN 53462 °C > 200
- Rohdichte DIN 53479 gr/cm³ ca. 1,7
- Brandverhalten UL 94 HB
- Durchschlagfestigkeit DIN 53481 kV/cm 10
- Kriechstromfestigkeit DIN IEC 112 CTI 600
- Spezifischer Durchgangs-Widerstand DIN 53482 Ohm x cm 1012

Alle Schienen typgeprüft nach VDE 0660 Teil 500

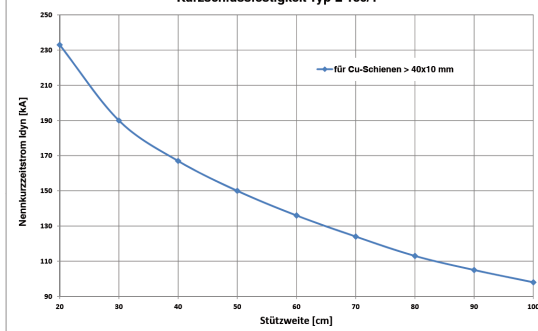
- Anziehdrehmoment für M10: ca. 4,5 Nm
- Cu-Schiene 10 mm stark aus Kupfer F30 unvernickelt

Halter L100

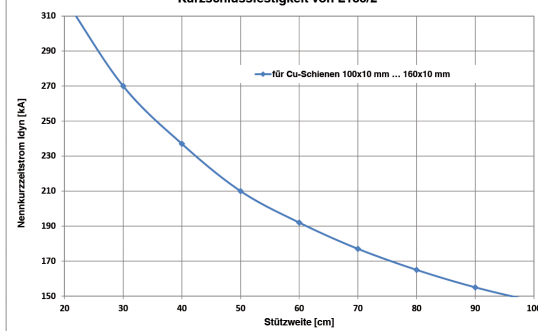


Typ	VPE	Art.-gruppe	Länge [mm]	Profil [mm]	Bohrung [mm]	Gewinde	Farbe
L100	1	L	280	50/50	7	M8	grau
L185/1	1	L	500	50/50	7	M10	grau
L185/2	1	L	500	50/50	7	M10	grau

Kurzschlussfestigkeit Typ L 185/1



Kurzschlussfestigkeit von L185/2



Kurzschlussfestigkeit von L100

