

Zwischenraum-Isolatoren

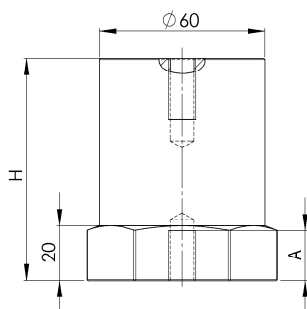
Typ CPE



Aus Polyglas-Polyestermasse, mit Glasfaser verstärkt, rot, selbstverlöschend.

Betriebstemperatur: $-40\text{ °C} < T < +130\text{ °C}$

Brandverhalten: UL94-V0



Typ	H [mm]	sw* [mm]	D1 [mm]	U _M [V]	M	A [mm]	VPE [Stk.]
CPE 40	40	60	60	1500	M10	11	12
CPE 40	40	60	60	1500	M12	11	12
CPE 40	40	60	60	1500	M16	12	12
CPE 60	60	60	60	3000	M10	18	10
CPE 60	60	60	60	3000	M12	18	10
CPE 60	60	60	60	3000	M16	19	10
CPE 80	80	60	60	5000	M10	19	8
CPE 80	80	60	60	5000	M12	19	8
CPE 80	80	60	60	5000	M16	23	8
CPE 100	100	60	60	8000	M10	19	5
CPE 100	100	60	60	8000	M12	19	5
CPE 100	100	60	60	8000	M16	23	5

* sw = Schlüsselweite

Typ	Kriechspannungs- festigkeit [kV]	Durchschlag- spannung [kV]	Max. Zug- belastbarkeit [kN]	Max. Biege- kraft [kN]	Max. Druck- belastbarkeit [kN]	Max. Anzugs- drehmoment [Nm]
CPE 40	10	25	11	7	100	43 (M10) ... 180,4 (M16)
CPE 60	20	50	15	5	100	43 (M10) ... 180,4 (M16)
CPE 80	25	50	23	9	120	43 (M10) ... 180,4 (M16)
CPE 100	30	50	30	15	150	43 (M10) ... 180,4 (M16)