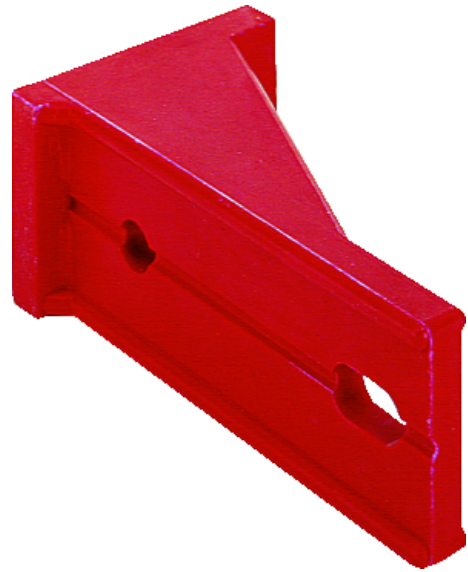
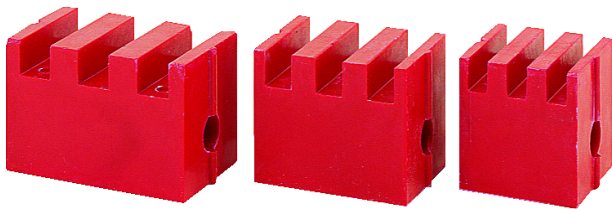


## Vertikaler Schienenhalter Typ PSB



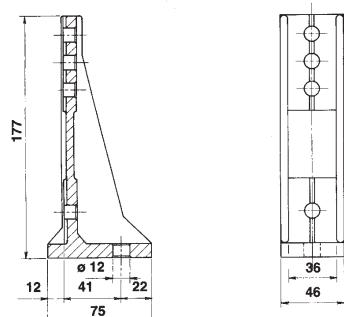
Aufgrund seiner Konstruktionseigenschaften ist dieser Schienenhalter selbst für besondere Isolierungs- und mechanische Widerstandsanforderungen geeignet.

Für die Montage eines Schienenhalters werden folgende Teile benötigt:

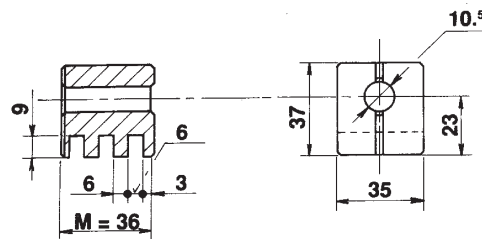
1 oder 2 seitliche Halter, 2 Montageschrauben und die notwendige Blockanzahl, um die benötigten Schienen zu halten.

**PSB/1**

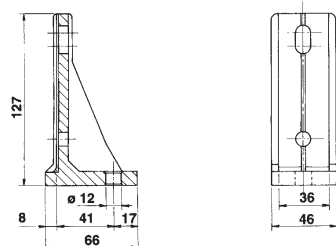
Seitliche Stütze

**PSB/6**

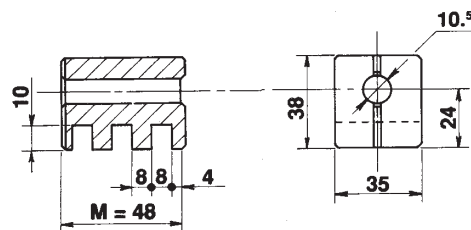
Block für 6-mm-Schiene

**PSB/2**

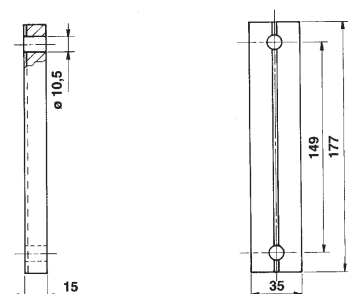
Seitliche Stütze

**PSB/8**

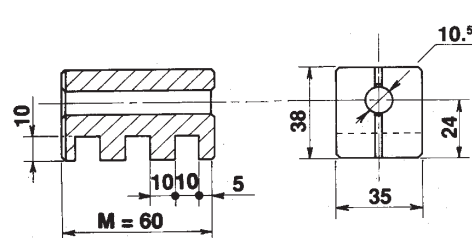
Block für 8-mm-Schiene

**PSB/120**

Seitliche Stütze

**PSB/10**

Block für 10-mm-Schiene



seitliche Stütze	Blöcke	Schienen		
PSB/1	PSB 6	60 x 6	80 x 6	100 x 6
	PSB 8	60 x 8	80 x 8	100 x 8
	PSB 10	60 x 10	80 x 10	100 x 10
PSB/2	PSB 6	40 x 6	50 x 6	
	PSB 8	40 x 8	50 x 8	
	PSB 10	40 x 10	50 x 10	
PSB/120	PSB 6	120 x 6		
	PSB 8	120 x 8		
	PSB 10	120 x 10		

Elastische Abweichung der Zähne mit beginnendem Reißen			Verp.
PSB/6	kg	950	36
PSB/8	kg	1130	30
PSB/10	kg	1375	24

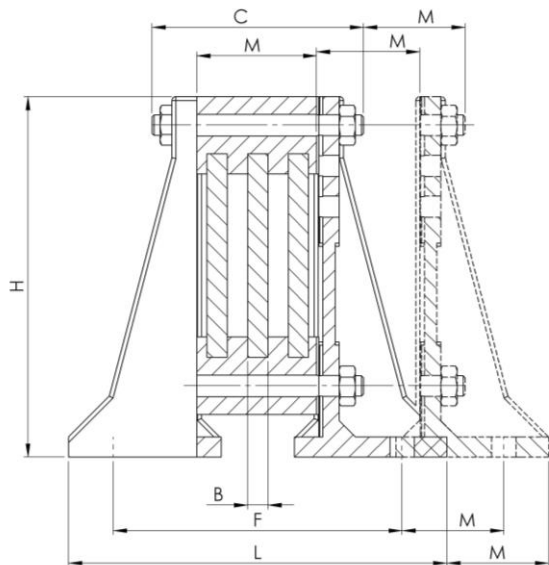
**Betriebsspannung****1000 V****Betriebstemperatur****-40 °C ≤ q ≤ +130 °C****Brandverhalten****Klasse: UL94-VO****Kurzschlussfestigkeit der vertikalen Schienenhalter Typ PSB**

Schienenhalter Typ	Aufbau gemäß Abbildung	CU-Schienen je Phase	Phasen-Mitten-Abstand (mm)	Stützweite (mm)	Nennstoßstrom $I_{pk}$ (kA)	Kurzzeitstromfestigkeit (kA/1 sek)
PSB / 1	1B	3 x 100 mm x 10 mm	185	400	143	65
PSB / 1	1B	3 x 100 mm x 10 mm	185	300	154	70
PSB / 1	5	3 x 100 mm x 10 mm	120	300	220	100
PSB / 1 plus PSB / 120	1B	3 x 120 mm x 10 mm	185	300	176	80
PSB / 1 plus PSB / 120	5	3 x 120 mm x 10 mm	185	300	264	120

## Vertikaler Schienenhalter Typ PSB

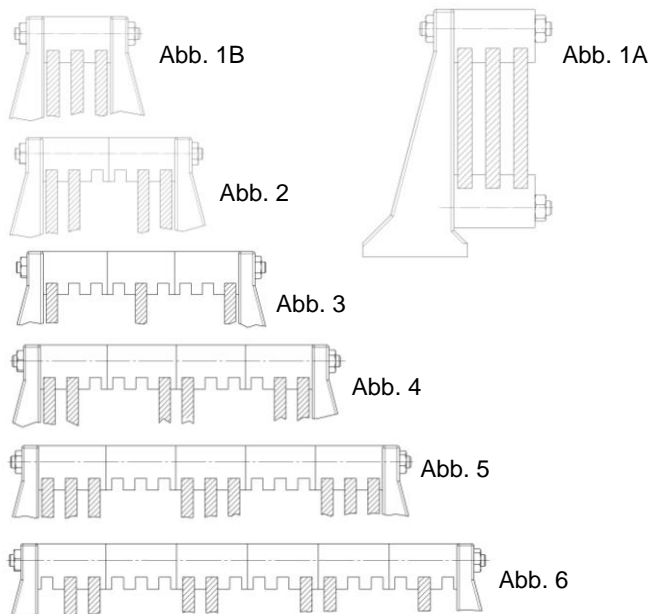
Abbildung 1

Beispiel eines unipolaren Schienenhalters mit 3 parallelen Schienenhaltern



A = Anzahl der Blöcke  
B = Schienendicke  
C = Länge der Montageschraube  
L = Äußerer Raumbedarf  
H = Höhe  
M = Module

Abbildung 1 – 2 – 3 – 4 – 5 – 6  
Zeigen einige der möglichen Varianten  
Abbildungen bis max. 10 x 100 mm



H. Mit seitlicher Stütze  
PSB/1 = 177 mm  
PSB/2 = 127 mm  
M. Mit Block  
PSB/6 = 36 mm  
PSB/8 = 48 mm  
PSB/10 = 60 mm

VPE	Art.-gruppe	H [mm]	B [mm]	U <sub>M</sub> [V]	für Gewinde
96	PSB/1	177	46	1000	M10
144	PSB/2	127	46	1000	M10
244	PSB/120	177	35	1000	M10
36	PSB/6	37	36	1000	M10
30	PSB/8	38	48	1000	M10
24	PSB/10	38	60	1000	M10

Art.-gruppe	Abb.	H [mm]	L [mm]	U <sub>M</sub> [V]	für Gewinde	B [mm]
PSB	1A	177		1000	M10	6
PSB	1A	177		1000	M10	8
PSB	1A	177		1000	M10	10
PSB	1B	177	162	1000	M10	6
PSB	1B	177	174	1000	M10	8
PSB	1B	177	186	1000	M10	10
PSB	2	177	198	1000	M10	6
PSB	2	177	222	1000	M10	8
PSB	2	177	246	1000	M10	10
PSB	3	177	234	1000	M10	6
PSB	3	177	270	1000	M10	8
PSB	3	177	306	1000	M10	10
PSB	4	177	270	1000	M10	6
PSB	4	177	318	1000	M10	8
PSB	4	177	366	1000	M10	10
PSB	5	177	306	1000	M10	6
PSB	5	177	366	1000	M10	8
PSB	5	177	426	1000	M10	10
PSB	5	177	342	1000	M10	6
PSB	5	177	414	1000	M10	8
PSB	5	177	486	1000	M10	10
PSB	1A	127		1000	M10	6
PSB	1A	127		1000	M10	8
PSB	1A	127		1000	M10	10
PSB	1B	127	152	1000	M10	6
PSB	1B	127	164	1000	M10	8
PSB	1B	127	176	1000	M10	10
PSB	2	127	188	1000	M10	6
PSB	2	127	212	1000	M10	8
PSB	2	127	236	1000	M10	10
PSB	3	127	224	1000	M10	6
PSB	3	127	260	1000	M10	8
PSB	3	127	296	1000	M10	10
PSB	4	127	260	1000	M10	6
PSB	4	127	308	1000	M10	8
PSB	4	127	356	1000	M10	10
PSB	5	127	296	1000	M10	6
PSB	5	127	356	1000	M10	8
PSB	5	127	416	1000	M10	10
PSB	6	127	332	1000	M10	6
PSB	6	127	404	1000	M10	8
PSB	6	127	476	1000	M10	10

Die o.a. Daten haben rein informativen Charakter und gewähren keine Garantie. Der Kunde ist daher gebeten, von Fall zu Fall zu überprüfen, ob sich das Produkt für die jeweilige Anwendung eignet.

Auf Anfrage können auch gefräste Schienenhalter und andere aus GPO-3-Barren gewonnene Details nach Zeichnung geliefert werden.