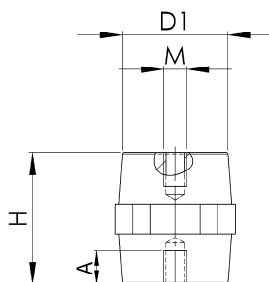


Zwischenraum-Isolatoren

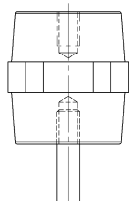
Typ DB/P



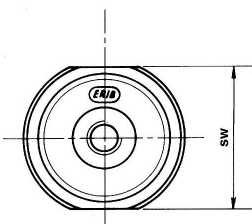
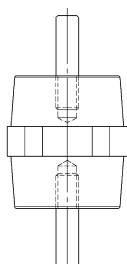
Isolator ohne
Gewindebolzen



Isolator mit einem
Gewindebolzen



Isolator mit zwei
Gewindebolzen



Aus Polyglas-Polyestermasse, mit Glasfaser verstärkt, rot, selbstverlöschend.

Die Isolatoren Typ DB, unzerbrechlich und mit sehr guten elektrischen und mechanischen Eigenschaften, können selbst unter schwierigen Arbeitsbedingungen eingesetzt werden, wie z.B. bei hohen Raumtemperaturen, in Kontakt mit ätzenden Substanzen, bei Vibrationen, usw.

Die als Sechskant ausgebildete Mittelschicht mit zwei gegenüberliegenden Seiten erleichtert das Haften und Einrasten des Isolators.

Auf Wunsch können die Isolatoren auch in folgenden Ausführungen geliefert werden:

- mit einem nicht in der Massenproduktion üblichen Gewinde
- mit einem oder zwei Gewindebolzen „GB“

Betriebstemperatur: $-40\text{ °C} < T < +130\text{ °C}$

Brandverhalten: UL94-V0

Typ	H [mm]	sw* [mm]	D1 [mm]	U _M [V]	M	A [mm]	Farbe	VPE [Stk.]
DB/P 12	12	11	10	220	M3	3	schwarz	100
DB/P 12	12	11	10	220	M4	3	rot	100
DB/P 16	16	14	13	380	M4	4	rot	100
DB/P 20	20	17	15	500	M4	6	rot	100
DB/P 20	20	17	15	500	M6	6	rot	100
DB/P 25	25	19	15	600	M6	7	schwarz	250
DB/P 25	25	19	15	600	M5	7	rot	250
DB/P 25	25	19	15	600	M6	7	rot	250
DB/P 30	30	30	26	600	M6	8	rot	80
DB/P 30	30	30	26	600	M8	7	rot	80
DB/P 34	35	32	28	1000	M6	9	rot	64
DB/P 34	35	32	28	1000	M8	10	rot	64
DB/P 34	35	32	28	1000	M10	10	rot	64
DB/P 35	35	41	35	1000	M6	9	rot	36
DB/P 35	35	41	35	1000	M8	9	rot	36
DB/P 35	35	41	35	1000	M10	10	rot	36
DB/P 40	40	40	30	1000	M8	11	rot	100
DB/P 40	40	40	30	1000	M10	12	rot	100
DB/P 40	40	40	30	1000	M12	10	rot	100
DB/P 45	45	41	35	1500	M6	12	rot	27
DB/P 45	45	41	35	1500	M8	12	rot	27
DB/P 45	45	41	35	1500	M10	12	rot	27
DB/P 45	45	41	35	1500	M12	12	rot	27
DB/P 50	50	36	29	2000	M8	12	rot	36
DB/P 50	50	36	29	2000	M10	12	rot	36
DB/P 50	50	36	29	2000	M12	13	rot	36
DB/P 60	60	55	40	2000	M8	20	rot	25
DB/P 60	60	55	40	2000	M10	21	rot	25
DB/P 60	60	55	40	2000	M12	20	rot	25
DB/P 65	63,5	41	35	3000	M8	17	rot	22
DB/P 65	63,5	41	35	3000	M10	19	rot	22
DB/P 65	63,5	41	35	3000	M12	19	rot	22
DB/P 75	76	50	36	5000	M8	19	rot	12
DB/P 75	76	50	36	5000	M10	19	rot	12
DB/P 75	76	50	36	5000	M12	19	rot	12
DB/P 750	75	65	52	5000	M12	18	rot	8
DB/P 750	75	65	52	5000	M16	23	rot	8

* sw = Schlüsselweite

AMS GmbH

Enge Gasse 1 · 91275 Auerbach · Germany

Telefon: +49 9643 9205-0 · Telefax: +49 9643 9205-90

E-Mail: info@ams-messtechnik.de · Web: www.ams-messtechnik.de

Typ	Gewinde	Kriechspannungs- festigkeit [kV]	Durchschlag- spannung [kV]	Max. Zug- belastbarkeit [kN]	Max. Biege- kraft [kN]	Max. Druck- belastbarkeit [kN]	Max. Anzugs- drehmoment [Nm]
DB/P 16	M4	3	8	1	0,5	5	2,8
DB/P 20	M4	4	15	1,5	0,6	6	2,8
DB/P 20	M6	4	15	1,5	0,6	6	8,9
DB/P 25	M5	7	20	3	1,8	21	5,1
DB/P 25	M6	7	20	3	1,8	21	8,9
DB/P 30	M6	8	23	5	2,5	44	8,9
DB/P 30	M8	8	23	5	2,5	44	21,5
DB/P 34	M6	10	30	8	4,5	65	8,9
DB/P 34	M8	10	30	8	4,5	65	21,5
DB/P 34	M10	10	30	8	4,5	65	43,0
DB/P 35	M6	10	30	11	8	80	8,9
DB/P 35	M8	10	30	11	8	80	21,5
DB/P 45	M6	12	40	12	8	80	8,9
DB/P 45	M8	12	40	12	8	80	21,5
DB/P 45	M10	12	40	12	8	80	43,0
DB/P 45	M12	12	40	12	8	80	85,0
DB/P 50	M8	12	40	8,5	4,5	68	21,5
DB/P 50	M10	12	40	8,5	4,5	68	43,0
DB/P 50	M12	12	40	8,5	4,5	68	85,0
DB/P 65	M8	15	40	15	7	83	21,5
DB/P 65	M10	15	40	15	7	83	43,0
DB/P 65	M12	15	40	15	7	83	85,0
DB/P 75	M8	25	50	23	9	100	21,5
DB/P 75	M10	25	50	23	9	100	43,0
DB/P 75	M12	25	50	23	9	100	85,0
DB/P 750	M12	25	50	28	15	150	85,0
DB/P 750	M16	25	50	28	15	150	180,4

Bei dem Zwischenraum-Isolator des Typs DB/P wurde eine Prüfung der dynamischen Kurzschlussfestigkeit nach den Bestimmungen der IEC 61439-1+2: 2009-01 durchgeführt.