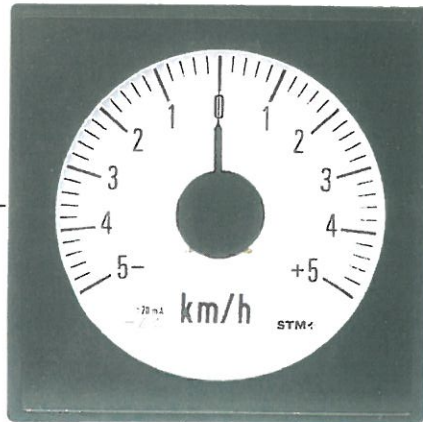


AMS **BAIV**
Messinstrumente

AMS **BAIV**
Messinstrumente



BLQ-144

144 x 144 mm

mit 1 MC-Messwerk, 240°,
mit Beleuchtung,
Messbereich, Skalenteilung,
Skalenfarbe,
Beleuchtungsart
nach Kundenwunsch

auch als

BLLQ-144

(ähnlich BLLQ-72)

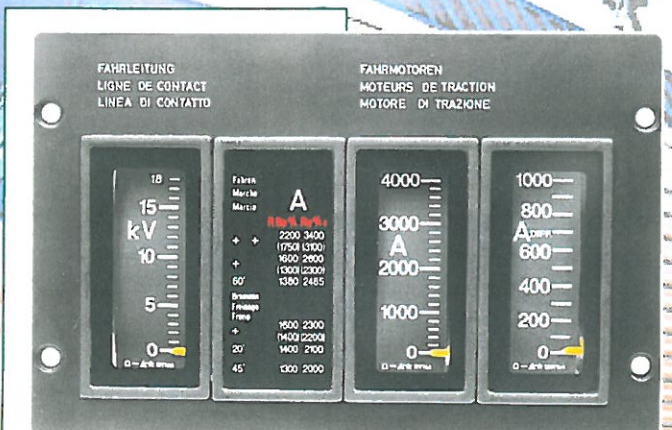
lieferbar
mit 2 voneinander unabhängigen
240° - MC-Messwerken

Wir liefern auch
abhängig von der
gegebenen Spezifikation

Bahn-
Analogmessinstrumente
mit MI-Messwerk
für AC-Messung

Nennen Sie uns
Ihre Wünsche,
wir beraten Sie gern
auf der Basis unserer
langjährigen Erfahrung
und
entwickeln
bzw. modifizieren
nach Ihren Vorgaben

unterwegs
auf europäischen Schienenwegen
im high-tec-Einsatz



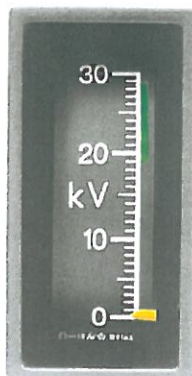
Cockpit- Instrumentenblock

Beispiel:
vertikal angeordnete
Anzeigeelemente 96 x 48 cm,
beleuchtet,
mit MC - oder MI - Messwerk,
im 1 - 10 fachen Montagerahmen

BP-96

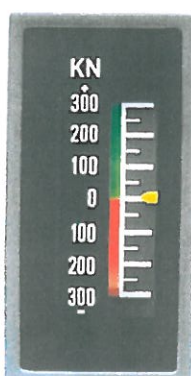
96 x 48 mm

mit 1 MC-Messwerk,
Diodenbeleuchtung Messbereich,
Skalenteilung,
Skalen- und Beleuchtungsfarben
kundenspezifisch

**BPLE-96**

96 x 48 mm

Analog-/Leuchtbild-Anzeige,
mit 1 MC-Messwerk,
Dioden-Beleuchtung,
Dioden-Leuchtbild mehrfarbig,
Messbereich, Skalenteilung,
Skalen-, Diodenbeleuchtungs- und
Leuchtbildfarben
kundenspezifisch



EMS

Messinstrumente

**hoher Aufmerksamkeitsanspruch
gute Ablesbarkeit
bei allen Lichtverhältnissen
als Ergebnis praxisnaher
bedienerorientierter
Entwicklung**

BLQ-72

72 x 72 mm



mit 1 MC-Messwerk,
Diodenbeleuchtung,
Messbereich, Skalenteilung,
Skalen- und Beleuchtungsfarben
kundenspezifisch

BLLQ-72

72 x 72 mm

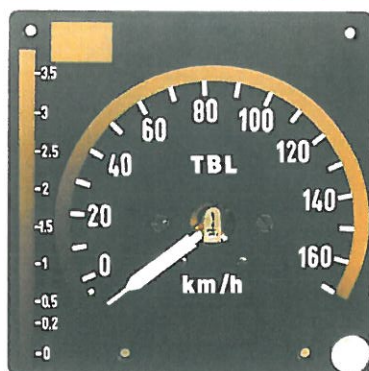


mit 2 voneinander unabhängigen
MC-Messwerken,
Diodenbeleuchtung,
Messbereiche, Skalenteilung,
Skalen- und Zeigerfarben
kundenspezifisch

LAM-125

125 x 125 mm

Anzeigemodul
mit 240°-MC-Messwerk,
Einbau-Komponente,
Anzeigefelder der
Skalenplatte transparent
durchleuchtbar,
kundenspezifisch



**Unsere Messinstrumente
bewähren sich auch im rauen
Bahnbetrieb in sibirischen
Regionen und auf dem
chinesischen Kontinent**

EMS

Messwerke und Bauteile
auch im Kanaltunnelverkehr

LRM-165

165 mm Ø

Anzeigemodul
mit 240°-MC-Messwerk,
Skalenplatte für
Diodenaufnahme
vorbereitet,
kundenspezifisch

