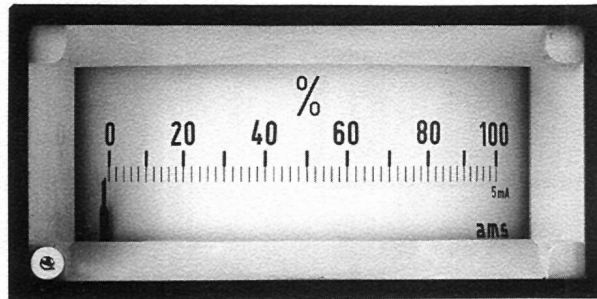


Schalttafelmessinstrumente



Drehspul-Profil-Instrumente Drehspul-Flachprofil-Instrumente

- ☐ Profil-Instrumente im Stahlblechgehäuse.
- ☐ Flachprofil-Instrumente im Kunststoffgehäuse.
- ☐ Einbauausführung Hoch- oder Querformat.
- ☐ Mit Messgleichrichter für AC-Messung.

RECHTECKIGE SCHALTТАFEL-INSTRUMENTE

Schalttafelmessinstrumente

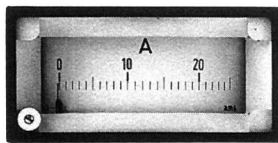
Profil-Drehspul-Instrument Gleichstrom und Gleichspannung Klasse 1,5

Gehäuse nach **DIN 43700**

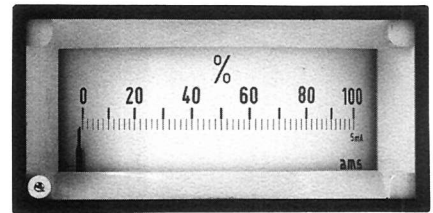
Lieferbare Gehäusetypen:



Pr 72 x 36



Pr 96 x 48



Pr 144 x 72

	Pr 72 x 36	Pr 96 x 48	Pr 144 x 72
Frontrahmen	72 x 36 mm	96 x 48 mm	144 x 72 mm
Skalenlänge ca.	46 mm	61 mm	103 mm
Gewicht ca.	0,1 kg	0,3 kg	1,2 kg

Messwerk
Lagerung
Zeiger
Einbauausführung
Gehäuse
Frontrahmen

Drehspul-Kernmagnet (gegen Fremdmagnetfelder unempfindlich)
Spitzenlagerung mit gefederten Lagersteinen
Messerbalkenzeiger
wahlweise **Quer-** oder **Hochformat**
Stahlblech, schwarz lackiert
schwarz, grau auf Anfrage

Messbereiche

Strommesser

Innenwiderstand/ ΔU

Spannungsmesser

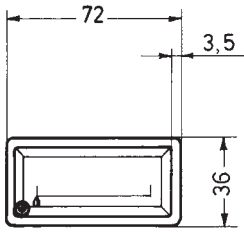
	Pr 72 x 36	Pr 96 x 48	Pr 144 x 72	
50 μA	4800 Ω	3900 Ω	6000 Ω	100 mV
100 μA	3500 Ω	840 Ω	6000 Ω	150 mV
150 μA	1500 Ω	590 Ω	2900 Ω	400 mV
250 μA	550 Ω	460 Ω	1300 Ω	600 mV
400 μA	220 Ω	145 Ω	380 Ω	1 V
600 μA	95 Ω	75 Ω	170 Ω	1,5 V
1 mA	35 Ω	30 Ω	110 Ω	2,5 V
1,5 mA	18 Ω	20 Ω	40 Ω	4 V
2,5 mA	10 Ω	7 Ω	17 Ω	6 V
4 mA	4 Ω	3 Ω	10 Ω	10 V
6 mA	3,5 Ω	2,4 Ω	10 Ω	15 V
10 mA	2,5 Ω	2,2 Ω	6 Ω	25 V
15 mA	2,2 Ω	2 Ω	4 Ω	40 V
20 mA	2,0 Ω	2 Ω	1,5 Ω	60 V
25-600 mA	60 mV	60 mV	60 V	100 V
1 A	60 mV	60 mV	60 V	150 V
1,5 A	60 mV	60 mV	60 V	250 V
2,5 A	60 mV	60 mV	60 V	900 V
4 A	60 mV	60 mV	60 V	500 V
6 A	60 mV	60 mV	60 V	600 V
10 A	60 mV	60 mV	60 V	
4 -20 A	12 Ω	12 Ω	12 Ω	
60 mV x)	12 Ω	12 Ω	12 Ω	

Ri ca.
1000 Ω/V

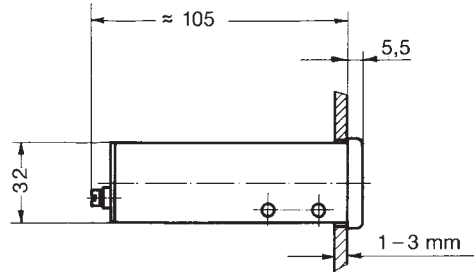
x) Zum Anschluss
an getrennten Nebenwiderstand.
Toleranz des Innenwiderstands $\pm 20\%$.

Schalttafelmessinstrumente

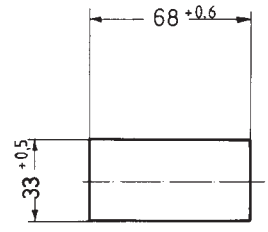
Profil-Drehspul-Instrumente



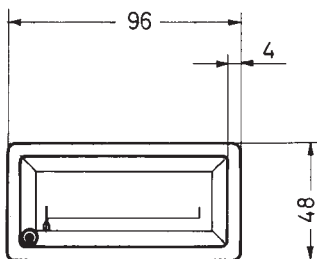
PR 72x36



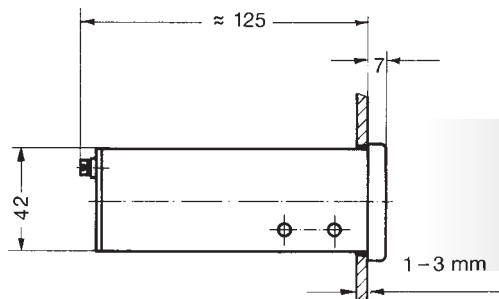
Federbefestigung nach
DIN 43835, Form A



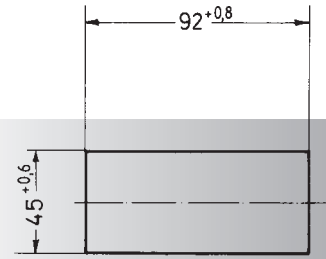
Schalttafelausschnitt



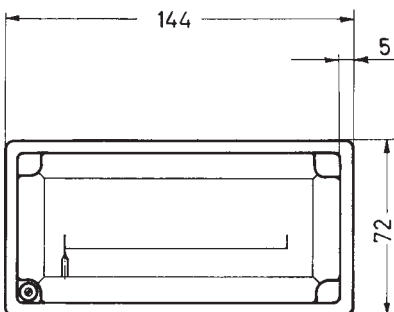
PR 96x48



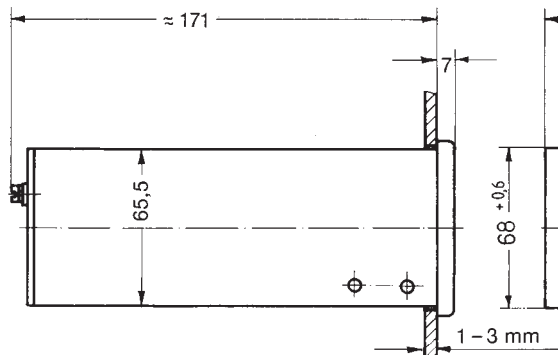
Federbefestigung nach
DIN 43835, Form A



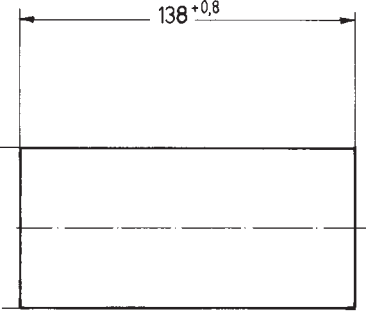
Schalttafelausschnitt



PR 144x72



Federbefestigung nach
DIN 43835, Form A



Schalttafelausschnitt

RECHTECKIGE SCHALTAFEL-INSTRUMENTE

Schalttafelmessinstrumente

Flachprofil-Drehspul-Instrument Gleichstrom und Gleichspannung Klasse 1,5

Gehäuse nach **DIN 43700**

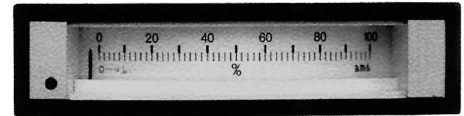
Lieferbare Gehäusetypen:



Pr 48 x 24



Pr 72 x 24



Pr 96 x 24/W

Frontseitiger Skalenwechsel

	Pr 48 x 24	Pr 72 x 24	Pr 96 x 24
Frontrahmen	48 x 24 mm	72 x 24 mm	96 x 24 mm
Skalenlänge ca.	32 mm	48 mm	60 mm
Gewicht ca.	0,08 kg	0,1 kg	0,15 kg

Messwerk
Lagerung
Zeiger
Einbauausführung
Gehäuse
Frontrahmen

Drehspul-Kernmagnet (gegen Fremdmagnetfelder unempfindlich)
Spitzenlagerung mit gefederten Lagersteinen
Balkenzeiger
wahlweise **Quer-** oder **Hochformat**
Kunststoff
schwarz, grau auf Anfrage

Messbereiche

Strommesser

Innenwiderstand/ ΔU

Spannungsmesser

	Pr 48 x 24	Pr 72 x 24	Pr 96 x 24
50 μA	4500 Ω	4500 Ω	4500 Ω
100 μA	3800 Ω	3800 Ω	3800 Ω
150 μA	3800 Ω	3800 Ω	3800 Ω
250 μA	1300 Ω	1300 Ω	1300 Ω
400 μA	1100 Ω	1100 Ω	1100 Ω
600 μA	380 Ω	380 Ω	380 Ω
1 mA	70 Ω	70 Ω	70 Ω
1,5 mA	30 Ω	30 Ω	30 Ω
2,5 mA	13 Ω	13 Ω	13 Ω
4 mA	5 Ω	5 Ω	5 Ω
6 mA	5 Ω	5 Ω	5 Ω
10 mA	3 Ω	3 Ω	3 Ω
15 mA	2,8 Ω	2,8 Ω	2,8 Ω
20 mA	2,3 Ω	2,3 Ω	2,3 Ω
25-600 mA	60 mV	60 mV	60 mV
1 A	—	—	—
1,5 A	—	—	—
2,5 A	—	—	—
4 A	—	—	—
6 A	—	—	—
10 A	—	—	—
4 -20 A	120 Ω	120 Ω	120 Ω
60 mV x)	12 Ω	12 Ω	12 Ω

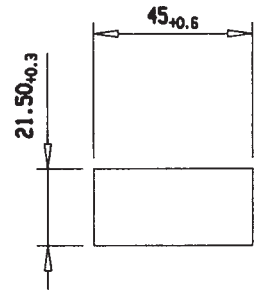
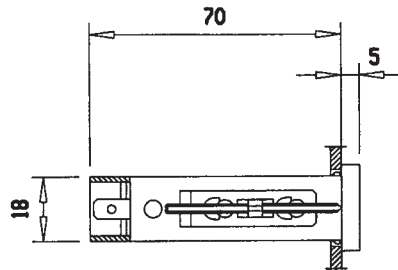
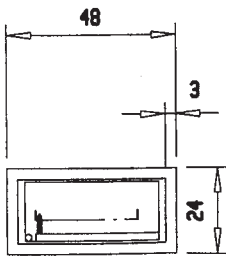
100 mV
150 mV
400 mV
600 mV
1 V
1,5 V
2,5 V
4 V
6 V
10 V
15 V
25 V
40 V
60 V
100 V
150 V
250 V
400 V
500 V

Ri ca.
1000 Ω/V

x) Zum Anschluss
an getrennten Nebenwiderstand.
Toleranz des Innenwiderstands $\pm 20\%$.

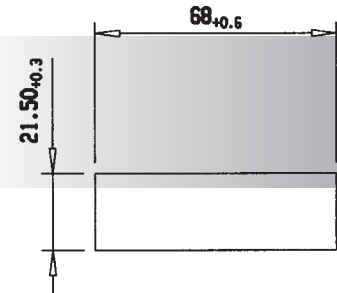
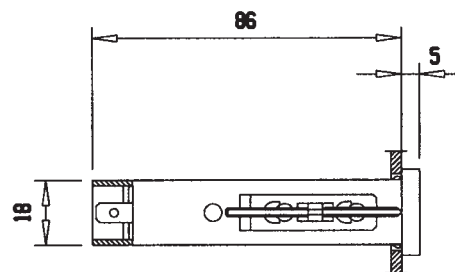
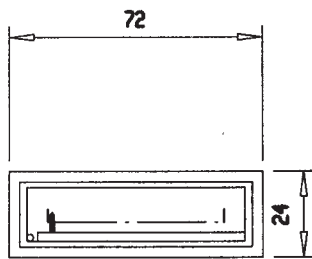
Schalttafelmessinstrumente

Flachprofil-Drehspul-Instrumente



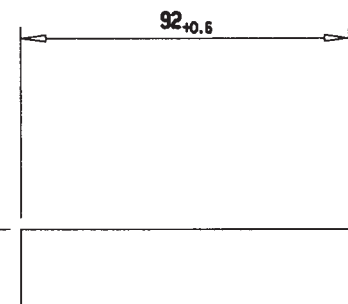
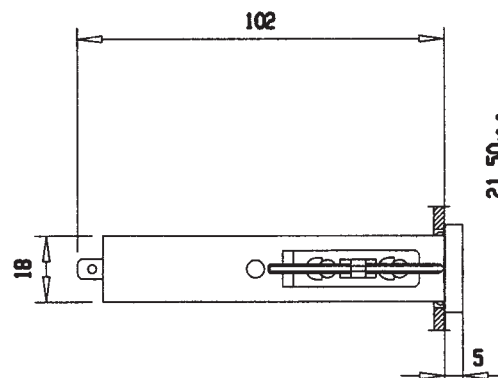
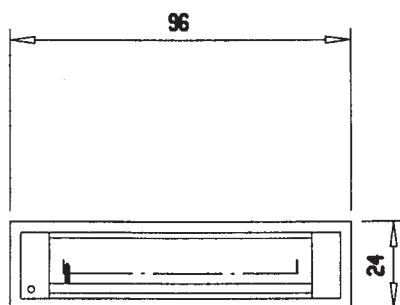
PR 48 x 24

Für Mosaik-Rastereinbau geeignet



PR 72 x 24

Für Mosaik-Rastereinbau geeignet



PR 96 x 24/W

Für Mosaik-Rastereinbau geeignet
Problemloser frontseitiger Skalenwechsel

RECHTECKIGE SCHALTAFEL-INSTRUMENTE

Schalttafelmessinstrumente

Sonderausführungen

Profil-Drehspul-Instrumente

Flachprofil-Drehspul-Instrumente

Gehäuse

Frontrahmenfarben	Standard: schwarz Sonderfarbe: grau
Frontscheibe	Pr 72 x 36, Pr 96 x 48, Pr 144 x 72 reflexarmes Glas
Skalenbeleuchtung	Pr 96 x 24/W

Skalen

Farbige Skalen	Skalengrund schwarz, Teilung und Bezifferung weiß oder gelb Farbige Teilungen oder Markierungen.
Teilung	Doppelteilung bei Pr 72 x 36, Pr 96 x 48, Pr 144 x 72. Eichung in fremder Messgröße.

Messwerke

Innenwiderstand Spannungsmesser	Standard ca. 1000 Ω/V Sonderausführung: 2000 Ω/V 5000 Ω/V 10.000 Ω/V
Messgleichrichter (für AC-Messung)	Spannungsmesser 6 - 600 V Strommesser bis 20 mA im Gehäuse eingebaut. Ab 1 - 20 A mit separatem Zwischenstromwandler n/0,01 A