

ASK, WSK und ASR Stromwandler

Stromwandler dienen zur Umformung eines hohen Wechselstromes in einen galvanisch getrennten Wechselstrom von 5 A oder 1 A.

Alle unsere Stromwandler werden nach DIN VDE 0414/1, DIN 42600 und DIN EN 60044/1 Ausgabe 11/2001 sowie der Vorschrift VBG 4 gefertigt.

Das Lieferprogramm umfasst Aufsteck-, Wickel-, Summenstromwandler und Kabelumbauwandler mit einem praktischen Klickverschluss.

Standardmäßig werden die Stromwandler in der Klasse 1 bzw. 0,5 gefertigt. Sonderanfertigung in der Güteklasse 0,2 auf Anfrage.

Generell werden unsere Wandler mit:

- Primärleiterbefestigung
- Isolierschutzkappe
- Fußbefestigung
- Sekundärklemmenabdeckung ausgeliefert.

Tabelle für sekundär 5A und 1A, Klasse 1, größtenteils auch in Klasse 0,5 und beglaubigt lieferbar.

| Type | ASK | ASK | ASK | ASK | ASK | ASK | ASK | ASK | ASK | ASK | ASK |
|-----------------|-------|------------------|------------------|------------------|-----------------|------------------|------------------|-------|------------------|-------------------|---------------------|
| Primärstrom | 231.5 | 31.3 | 31.4 | 31.5 | 41.4 | 51.4 | 61.4 | 63.6 | 81.4 | 101.4 | 103.3 |
| 1 | | | | | | | | | | | |
| 2,5 | | | | | | | | | | | |
| 5 | | | | | | | | | | | |
| 10 | | | | | | | | | | | |
| 15 | | | | | | | | | | | |
| 20 | | | | | | | | | | | |
| 25 | | | | | | | | | | | |
| 30 | | | | | | | | | | | |
| 40 | | | | | | | | | | | |
| 50 | | | X | X | | | | | | | |
| 60 | | X | X | X | | | | | | | |
| 75 | | X | X | X | X | | | | | | |
| 80 | X | X | X | X | X | | | | | | |
| 100 | X | X | X | X | X | X | | | | | |
| 125 | X | | | | | | | | | | |
| 150 | X | X | X | X | X | X | | | | | |
| 200 | X | X | X | X | X | X | X | X | | | |
| 250 | X | X | X | X | X | X | X | X | | | |
| 300 | X | X | X | X | X | X | X | X | | | |
| 400 | X | X | X | X | X | X | X | X | X | | |
| 500 | X | X | X | X | X | X | X | X | X | X | |
| 600 | | X | X | X | X | X | X | X | X | X | |
| 750 | | X | X | X | X | X | X | X | X | X | X |
| 800 | | | | | X | X | X | X | X | X | X |
| 1000 | | | | | X | X | X | X | X | X | X |
| 1200 | | | | | | X | X | X | X | X | X |
| 1250 | | | | | | X | X | X | X | X | X |
| 1500 | | | | | | | X | X | X | X | X |
| 1600 | | | | | | | X | X | X | X | X |
| 1800 | | | | | | | | | | X | X |
| 2000 | | | | | | | | | X | X | X |
| 2500 | | | | | | | | | | | X |
| 3000 | | | | | | | | | | | X |
| Schiene mm | 30x10 | 30x10 2x20x10 | 30x10 2x20x10 | 30x10 2x20x10 | 40x10 2x30x5 | 50x12 2x40x10 | 60x10 2x50x10 | 60x30 | 80x10 2x60x10 | 100x10 2x80x10 | 2x100x10 3x80x10 |
| Rundleiter mm Ø | 28 | 26 | 28 | 28 | 32 | 44 | 44 | 30 | 55 | 70 | 85 |
| Breite mm | 49,5 | 60 | 60 | 60 | 70 | 85 | 95 | 88 | 120 | 130 | 172 |

ZUBEHÖR

Auf Wunsch können die Stromwandler auch mit Schnappbefestigung für Hutschiennenmontage ausgestattet werden.

ASK, WSK und ASR Stromwandler

Tabelle für sekundär 5A und 1A, Klasse 1,
größtenteils auch in Klasse 0,5
und beglaubigt lieferbar.

ZUBEHÖR

| Type | ASK | ASK | ASK | ASR | ASR | WSK | WSK | WSK | KBU | KBU | KBU | KBU |
|-----------------|--------|--------|--------|------|-------|-----|-----|-----|-------|-------|--------|--------|
| Primärstrom | 105.6 | 127.6 | 130.5 | 22.3 | 201.3 | 30 | 40 | 60 | 23 | 58 | 812 | 816 |
| 1 | | | | | | X | X | | | | | |
| 2,5 | | | | | | X | X | | | | | |
| 5 | | | | | | X | X | X | | | | |
| 10 | | | | | | X | X | X | | | | |
| 15 | | | | | | X | X | X | | | | |
| 20 | | | | | | X | X | X | | | | |
| 25 | | | | | | | X | X | | | | |
| 30 | | | | | | | X | X | | | | |
| 40 | | | | | | | | | | | | |
| 50 | | | | | | | | | | | | |
| 60 | | | | X | X | | | | | | | |
| 75 | | | | X | X | | | | | | | |
| 80 | | | | X | X | | | | | | | |
| 100 | | | | X | X | | | | X | | | |
| 125 | | | | | | | | | | | | |
| 150 | | | | X | X | | | | X | | | |
| 200 | | | | X | X | | | | X | | | |
| 250 | | | | X | X | | | | X | X | X | |
| 300 | | | X | X | X | | | | X | X | X | |
| 400 | | | X | X | | | | | X | X | X | |
| 500 | | | X | X | | | | | | X | X | |
| 600 | X | | X | X | | | | | | X | X | |
| 750 | X | | X | | | | | | | X | X | |
| 800 | X | | X | | | | | | | X | X | |
| 1000 | X | X | X | | | | | | | X | X | X |
| 1200 | X | X | X | | | | | | | | X | X |
| 1250 | X | X | X | | | | | | | | X | |
| 1500 | X | X | X | | | | | | | | X | X |
| 1600 | | | X | | | | | | | | | X |
| 1800 | X | X | | | | | | | | | | |
| 2000 | X | X | X | | | | | | | | | X |
| 2500 | X | X | X | | | | | | | | | X |
| 3000 | X | X | X | | | | | | | | | X |
| 4000 | | X | | | | | | | | | | |
| 5000 | | X | | | | | | 70 | | | | |
| 6000 | | X | | | | 60 | | | | | | |
| Schiene mm | 100x55 | 120x72 | 130x30 | | | | | | 30x20 | 50x80 | 80x120 | 80x160 |
| Rundleiter mm Ø | 55 | 72 | | 22,5 | 21 | | 70 | | | | | |
| Breite mm | 128 | 205 | 180 | 60 | 44 | | | | 58 | 58 | 58 | 79 |

Rohrstab-Stromwandler Type ASR 201.3

Rundleiter 21,0 mm Ø



| Primär- Nennstrom A | Nennleistung für Sek. 5 A | |
|---------------------------|---------------------------|----------------|
| | Klasse 0,5 VA | Klasse 1 VA |
| 60 | | 1 |
| 75; 80 | | 1,5 |
| 100 | 1,5 | 2,5 |
| 125 | 1,5 | 2,5 |
| 150 | 1,5 | 3,75 |
| 200 | 2,5 | 2,5 |
| | | 3,75 |
| 250 | 2,5 | 2,5 |
| | 5 | 5 |
| 300 | 2,5 | 2,5 |
| | 5 | 5 |

Dieser Stromwandler
entspricht
VDE 0414/1-3
DIN 42600 und IEC 185.

Bruchfestes Kunststoffgehäuse,
Makrolon schwarz
selbstverlöschend, schwer entflammbar
Wandlergehäuse ultraschallverschweißt.

Nenn-Frequenz 50 Hz (auch bei 60 Hz einsetzbar);
Isolationsklasse E
Überstromfaktor M 5

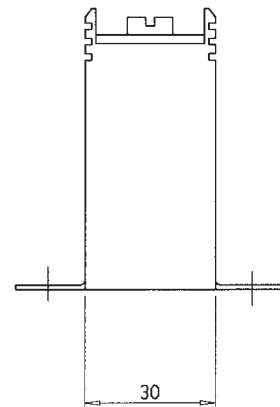
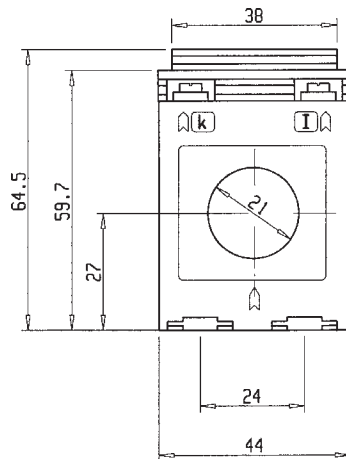
$I_{th} = 60 I_{1N}$ (I_{1N} während 1 s Dauer);

V_{max} 720 V

Reihe 0,5

Sekundär-Nennstrom 5 A

Sekundär-Nennstrom 1 A optional



ZUBEHÖR

Schnappbefestigung für 35 mm Hutschiene lieferbar

Weitere Wandlertypen auf Anfrage

Rohrstab-Stromwandler Type ASR 22.3

Rundleiter 22,5 mm Ø



Dieser Stromwandler entspricht VDE 0414/1-3
DIN 42600 und IEC 185.

Bruchfestes Kunststoffgehäuse,
Makrolon schwarz
selbstverlöschend, schwer entflammbar
Wandlergehäuse ultraschallverschweißt.

Nenn-Frequenz 50 Hz (auch bei 60 Hz einsetzbar);
Isolationsklasse E
Überstromfaktor M 5

$I_{th} = 60 I_{1N}$ (I_{1N} während 1 s Dauer);

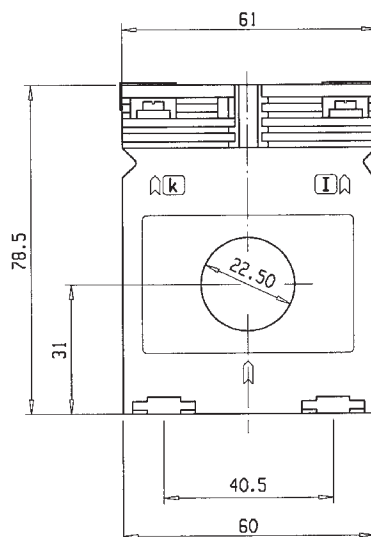
V_{max} 720 V Reihe 0,5

Sekundär-Nennstrom 5 A

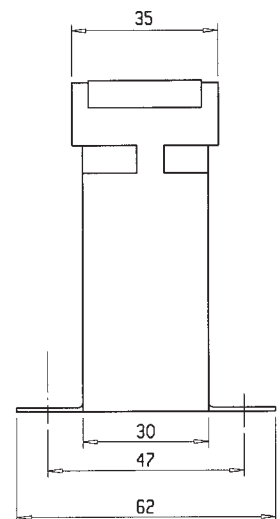
Sekundär-Nennstrom 1 A optional

| Primär- Nennstrom A | Nennleistung für Sek. 5 A | |
|---------------------------|---------------------------|----------------|
| | Klasse 0,5 VA | Klasse 1 VA |
| 60 | | 1,5 |
| 75; 80 | | 1,5 |
| 100 | 2,5 | 2,5 |
| 150 | 2,5 | 2,5 |
| | | 5 |
| 200 | 2,5 | 2,5 |
| | 5 | 5 |
| 250 | 2,5 | 2,5 |
| | 5 | 5 |
| | | 10 |
| 300 | 2,5 | 2,5 |
| | 5 | 5 |
| | 10 | 10 |
| 400 | 2,5 | 2,5 |
| | 5 | 5 |
| | 10 | 10 |
| 500 | 2,5 | 2,5 |
| | 5 | 5 |
| | 10 | 10 |
| 600 | 5 | 5 |
| | 10 | 10 |
| | | |

ZUBEHÖR



Fußbefestigung serienmäßig
mit Klemmenabdeckung



Schnappbefestigung für 35 mm Hutschiene lieferbar

Weitere Wandlertypen auf Anfrage

Aufsteck-Stromwandler Type ASK 231.5

Primärleiter 30 x 10 mm

Rundleiter 28,0 mm Ø



| Primär- Nennstrom A | Nennleistung für Sek. 5 A | |
|---------------------------|---------------------------|----------------|
| | Klasse 0,5 VA | Klasse 1 VA |
| 80 | | 1,25 |
| 100 | | 1,5 |
| 125 | | 2,5 |
| 150 | | 2,5 |
| 200 | 2,5 | 2,5 |
| 250 | 2,5 | 2,5 |
| 300 | 2,5 | 2,5 |
| | | 5 |
| 400 | 2,5 | 2,5 |
| | 5 | 5 |
| 500 | 2,5 | 2,5 |
| | 5 | 5 |

Dieser Stromwandler
entspricht
VDE 0414/1-3
DIN 42600 und IEC 185.

Bruchfestes Kunststoffgehäuse,
Makrolon schwarz
selbstverlöschend, schwer entflammbar
Wandlergehäuse ultraschallverschweißt.

Nenn-Frequenz 50 Hz (auch bei 60 Hz einsetzbar);
Isolationsklasse E
Überstromfaktor M 5

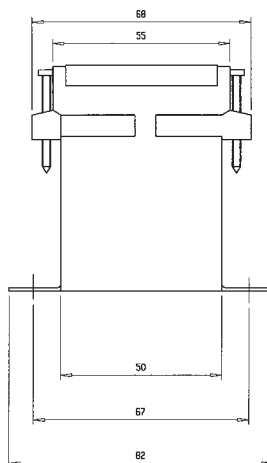
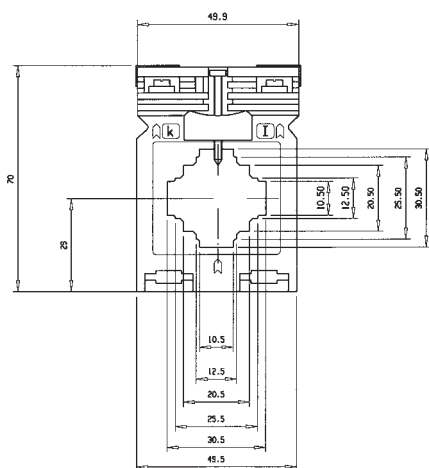
$I_{th} = 60 I_{1N}$ (I_{1N} während 1 s Dauer);

V_{max} 720 V

Reihe 0,5

Sekundär-Nennstrom 5 A

Sekundär-Nennstrom 1 A optional



Fußbefestigung serienmäßig
mit Klemmenabdeckung

Weitere Wandlertypen auf Anfrage



Automatische Mess- und
Steuerungstechnik GmbH

91275 Auerbach · Enge Gasse 1
91270 Auerbach · Postfach 1180

Tel. 0 96 43 / 92 05-0
Fax 0 96 43 / 92 05-90

Internet: www.ams-messtechnik.de
e-mail: info@ams-messtechnik.de

ZUBEHÖR

Aufsteck-Stromwandler Type ASK 31.3



Primärleiter 30 x 10 mm

Rundleiter 28,0 mm Ø

Dieser Stromwandler entspricht VDE 0414/1-3
DIN 42600 und IEC 185.

Bruchfestes Kunststoffgehäuse,
Makrolon schwarz
selbstverlöschend, schwer entflammbar
Wandlergehäuse ultraschallverschweißt.

Nenn-Frequenz 50 Hz (auch bei 60 Hz einsetzbar);
Isolationsklasse E
Überstromfaktor M 5

$I_{th} = 60 I_{1N}$ (I_{1N} während 1 s Dauer);

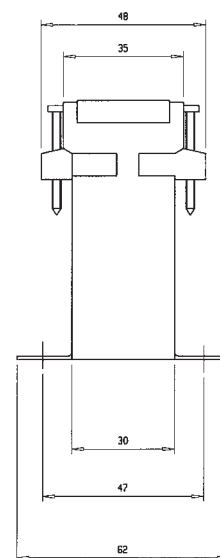
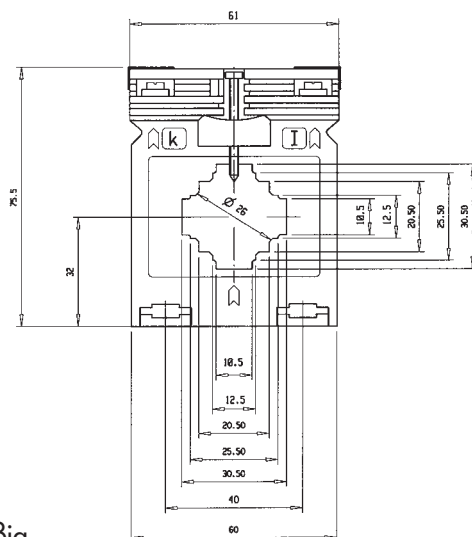
V_{max} 720 V

Reihe 0,5

Sekundär-Nennstrom 5 A

Sekundär-Nennstrom 1 A optional

| Primär- Nennstrom A | Nennleistung für Sek. 5 A | |
|---------------------------|---------------------------|----------------|
| | Klasse 0,5 VA | Klasse 1 VA |
| 60 | | 1 |
| 75; 80 | | 1,5 |
| 100 | 2,5 | 2,5 |
| 150 | 2,5 | 2,5 |
| 200 | 2,5 | 2,5 |
| 250 | | 5 |
| | 2,5 | 2,5 |
| | 5 | 5 |
| 300 | 2,5 | 2,5 |
| | 5 | 5 |
| | | 10 |
| 400 | 2,5 | 2,5 |
| | 5 | 5 |
| | | 10 |
| 500 | 2,5 | 2,5 |
| | 5 | 5 |
| | 10 | 10 |
| 600 | 5 | 5 |
| | 10 | 10 |
| | | |



Fußbefestigung serienmäßig
mit Klemmenabdeckung

Schnappbefestigung für 35 mm Hutschiene lieferbar

Weitere Wandlertypen auf Anfrage

ZUBEHÖR

ams

Automatische Mess- und
Steuerungstechnik GmbH

91275 Auerbach · Enge Gasse 1
91270 Auerbach · Postfach 1180

Tel. 0 96 43 / 92 05-0
Fax 0 96 43 / 92 05-90

Internet: www.ams-messtechnik.de
e-mail: info@ams-messtechnik.de

Aufsteck-Stromwandler Type ASK 31.4

Primärleiter 30 x 10 mm

Rundleiter 28,0 mm Ø

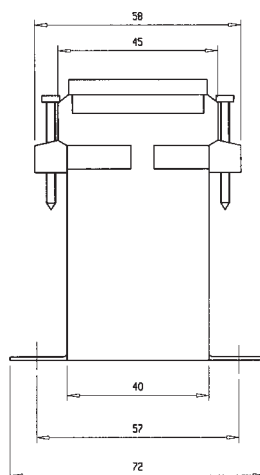
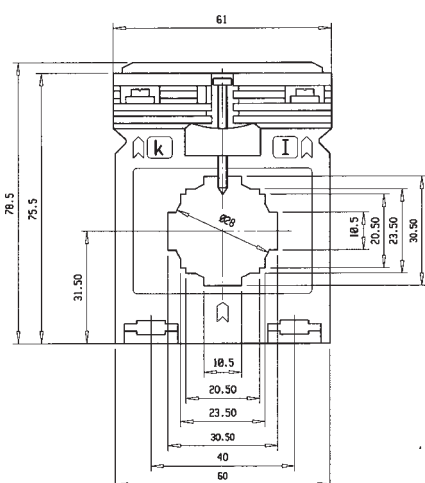


Dieser Stromwandler
entspricht
VDE 0414/1-3
DIN 42600 und IEC 185.

| Primär- Nennstrom A | Nennleistung für Sek. 5 A | |
|---------------------------|---------------------------|----------------|
| | Klasse 0,5 VA | Klasse 1 VA |
| 50; 60 | | 1,25 |
| 75; 80 | | 1,5 |
| 100 | | 2,5 |
| 150 | 2,5 | 3,75 |
| | 2,5 | 2,5 |
| 200 | 5 | 5 |
| | 2,5 | 2,5 |
| 250 | 5 | 5 |
| | | 10 |
| | 2,5 | 2,5 |
| 300 | 5 | 5 |
| | 10 | 10 |
| | 2,5 | 2,5 |
| 400 | 5 | 5 |
| | 10 | 10 |
| | 2,5 | 2,5 |
| 500 | 5 | 5 |
| | 10 | 10 |
| | 5 | 5 |
| 600 | 10 | 10 |
| | 15 | 15 |
| | 5 | 5 |
| 750 | 10 | 10 |
| | 15 | 15 |

Sekundär-Nennstrom 5 A

Sekundär-Nennstrom 1 A optional



Fußbefestigung serienmäßig
mit Klemmenabdeckung

Schnappbefestigung für 35 mm Hutschiene lieferbar

Weitere Wandlertypen auf Anfrage

ZUBEHÖR



Automatische Mess- und
Steuerungstechnik GmbH

91275 Auerbach · Enge Gasse 1
91270 Auerbach · Postfach 1180

Tel. 0 96 43 / 92 05-0
Fax 0 96 43 / 92 05-90

Internet: www.ams-messtechnik.de
e-mail: info@ams-messtechnik.de

Aufsteck-Stromwandler Type ASK 31.5



Primärleiter 30 x 10 mm

Rundleiter 28,0 mm Ø

Dieser Stromwandler entspricht VDE 0414/1-3
DIN 42600 und IEC 185.

Bruchfestes Kunststoffgehäuse,
Makrolon schwarz
selbstverlöschend, schwer entflammbar
Wandlergehäuse ultraschallverschweißt.

Nenn-Frequenz 50 Hz (auch bei 60 Hz einsetzbar);
Isolationsklasse E
Überstromfaktor M 5

$I_{th} = 60 I_{1N}$ (I_{1N} während 1 s Dauer);

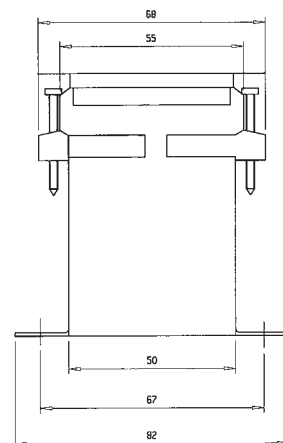
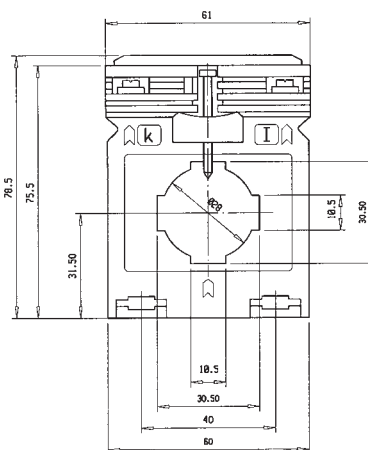
V_{max} 720 V

Reihe 0,5

Sekundär-Nennstrom 5 A

Sekundär-Nennstrom 1 A optional

| Primär- Nennstrom A | Nennleistung für Sek. 5 A | |
|---------------------------|---------------------------|----------------|
| | Klasse 0,5 VA | Klasse 1 VA |
| 50 | | 1,5 |
| 60 | | 2,5 |
| 75; 80 | 2,5 | 2,5 |
| 100 | 2,5 | 2,5 |
| 150 | 2,5 | 2,5 |
| | 5 | 5 |
| 200 | 2,5 | 2,5 |
| | 5 | 5 |
| 250 | 2,5 | |
| | 5 | 5 |
| | 10 | 10 |
| 300 400 | 2,5 | |
| | 5 | 5 |
| | 10 | 10 |
| 500 | 2,5 | |
| | 5 | 5 |
| | 10 | 10 |
| 600 | 2,5 | |
| | 5 | 5 |
| | 10 | 10 |
| | 15 | 15 |
| 750 | 5 | 5 |
| | 10 | 10 |
| | 15 | 15 |
| | | |



Fußbefestigung serienmäßig
mit Klemmenabdeckung

Schnappbefestigung für 35 mm Hutschiene lieferbar

Weitere Wandlertypen auf Anfrage

ZUBEHÖR

ams

Automatische Mess- und
Steuerungstechnik GmbH

91275 Auerbach · Enge Gasse 1
91270 Auerbach · Postfach 1180

Tel. 0 96 43 / 92 05-0
Fax 0 96 43 / 92 05-90

Internet: www.ams-messtechnik.de
e-mail: info@ams-messtechnik.de

Aufsteck-Stromwandler Type ASK 41.4

Primärleiter 40 x 10 mm

Rundleiter 32,0 mm Ø



| Primär-Nennstrom A | Nennleistung für Sek. 5 A | |
|-----------------------|---------------------------|----------------|
| | Klasse 0,5 VA | Klasse 1 VA |
| 75; 80 | | 1,5 |
| 100 | 1,5 | 2,5 |
| | 2,5 | 3,75 |
| 150 | 2,5 | 2,5 |
| | | 5 |
| 200 | 2,5 | 2,5 |
| | 5 | 5 |
| 250 | 2,5 | 2,5 |
| | 5 | 5 |
| | | 10 |
| 300 400 | 2,5 | 2,5 |
| | 5 | 5 |
| | 10 | 10 |
| 500 | 2,5 | 2,5 |
| | 5 | 5 |
| | | 10 |
| 600 | 2,5 | 2,5 |
| | 5 | 5 |
| | 10 | 10 |
| | | 15 |
| 750 800 | 5 | 5 |
| | 10 | 10 |
| | | 15 |
| 1000 | 5 | 5 |
| | 10 | 10 |
| | | |

Dieser Stromwandler entspricht
VDE 0414/1-3
DIN 42600 und IEC 185.

Bruchfestes Kunststoffgehäuse
mit Glasfaserverstärkung
selbstverlöschend, schwer entflammbar
Wandlergehäuse ultraschallverschweißt.

Nenn-Frequenz 50 Hz (auch bei 60 Hz einsetzbar);
Isolationsklasse E
Überstromfaktor M 5

$I_{th} = 60 I_{1N}$ (I_{1N} während 1 s Dauer);

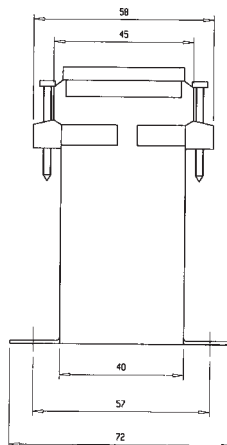
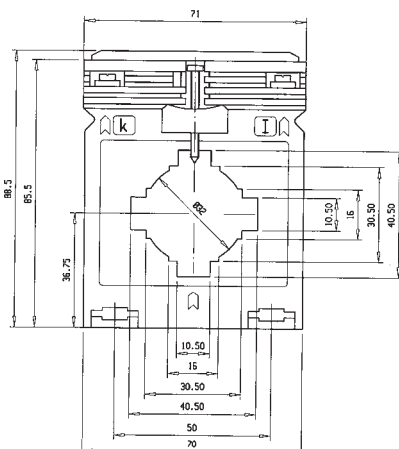
V_{max} 720 V

Reihe 0,5

Sekundär-Nennstrom 5 A

Sekundär-Nennstrom 1 A optional

ZUBEHÖR



Fußbefestigung serienmäßig
mit Klemmenabdeckung

Schnappbefestigung für 35 mm
Hutschiene lieferbar

**Weitere Wandlertypen
auf Anfrage**

Aufsteck-Stromwandler Type ASK 51.4



Primärleiter 50 x 12 mm

(2 x 40 x 10 mm)
Rundleiter 44,0 mm Ø

Dieser Stromwandler entspricht VDE 0414/1-3
DIN 42600 und IEC 185.

Bruchfestes Kunststoffgehäuse,
Makrolon schwarz
selbstverlöschend, schwer entflammbar
Wandlergehäuse ultraschallverschweißt.

Nenn-Frequenz 50 Hz (auch bei 60 Hz einsetzbar);
Isolationsklasse E
Überstromfaktor M 5

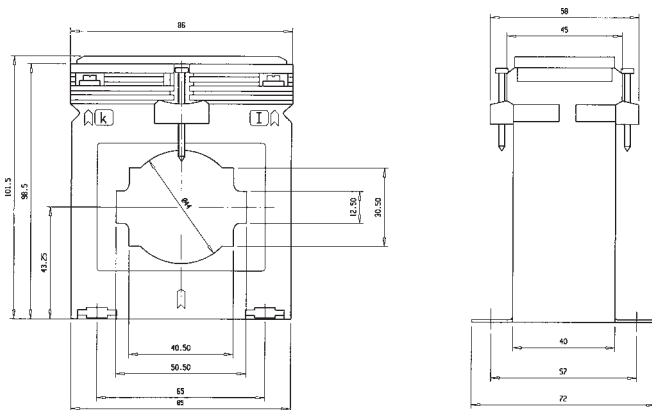
$I_{th} = 60 I_{1N}$ (I_{1N} während 1 s Dauer);

V_{max} 720 V

Reihe 0,5

Sekundär-Nennstrom 5 A

Sekundär-Nennstrom 1 A optional



| Primär- Nennstrom A | Nennleistung für Sek. 5 A | |
|---------------------------|---------------------------|----------------|
| | Klasse 0,5 VA | Klasse 1 VA |
| 150 | 1,5 | 1,5 |
| | | 2,5 |
| 200 | 1,5 | 2,5 |
| | 2,5 | 5 |
| 250 | 1,5 | 2,5 |
| | 2,5 | 5 |
| 300 | 1,5 | 2,5 |
| | 2,5 | 5 |
| | 5 | 10 |
| 400 | 2,5 | 2,5 |
| | 5 | 5 |
| | 10 | 10 |
| 500 | 2,5 | 2,5 |
| | 5 | 5 |
| | 10 | 10 |
| | | 15 |
| 600 | 2,5 | 2,5 |
| | 5 | 5 |
| | 10 | 10 |
| | | 15 |
| 750 | 2,5 | 2,5 |
| | 5 | 5 |
| | 10 | 10 |
| | | 15 |
| 800 | 5 | 5 |
| | 10 | 10 |
| | 15 | 15 |
| | | |
| 1000 | 5 | 5 |
| | 10 | 10 |
| | 15 | 15 |
| | | |
| 1200 | 5 | 5 |
| | 10 | 10 |
| | 15 | 15 |
| | | |

Fußbefestigung und
Sekundärklemmenabdeckung serienmäßig

Weitere Wandlertypen auf Anfrage

ZUBEHÖR

Aufsteck-Stromwandler Type ASK 61.4

Primärleiter 60 x 10 mm

(2 x 50 x 10 mm)

Rundleiter 44,0 mm Ø



| Primär-Nennstrom A | Nennleistung für Sek. 5 A | |
|-----------------------|---------------------------|----------|
| | Klasse 0,5 | Klasse 1 |
| | VA | VA |
| 250 | 1,5 | 1,5 |
| | 2,5 | 2,5 |
| 300 | 1,5 | 1,5 |
| | 2,5 | 2,5 |
| | 5 | 5 |
| 400 | 1,5 | 1,5 |
| | 2,5 | 2,5 |
| | 5 | 5 |
| | | 10 |
| 500 | 1,5 | 2,5 |
| | 2,5 | 5 |
| | 5 | 10 |
| | | 15 |
| 600 | 2,5 | 2,5 |
| | 5 | 5 |
| | 10 | 10 |
| | | 15 |
| 750 | 2,5 | 2,5 |
| | 5 | 5 |
| | 10 | 10 |
| | | 15 |
| 800 | 2,5 | 2,5 |
| | 5 | 5 |
| | 10 | 10 |
| | 15 | 15 |
| 1000 | 5 | 5 |
| | 10 | 10 |
| | 15 | 15 |
| | | |
| 1200 | 5 | 5 |
| | 10 | 10 |
| | 15 | 15 |
| | | 30 |
| 1250 | 5 | 5 |
| | 10 | 10 |
| | 15 | 15 |
| | | 30 |
| 1500 | 5 | 5 |
| | 10 | 10 |
| | 15 | 15 |
| | | 30 |

Dieser Stromwandler entspricht
VDE 0414/1-3
DIN 42600 und IEC 185.

Bruchfestes Kunststoffgehäuse,
Makrolon schwarz
selbstverlöschend, schwer entflammbar
Wandlergehäuse ultraschallverschweißt.

Nenn-Frequenz 50 Hz (auch bei 60 Hz einsetzbar);
Isolationsklasse E
Überstromfaktor M 5

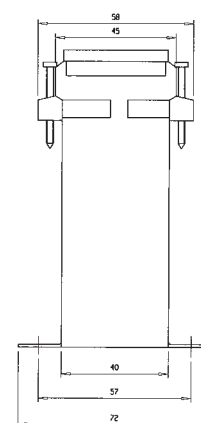
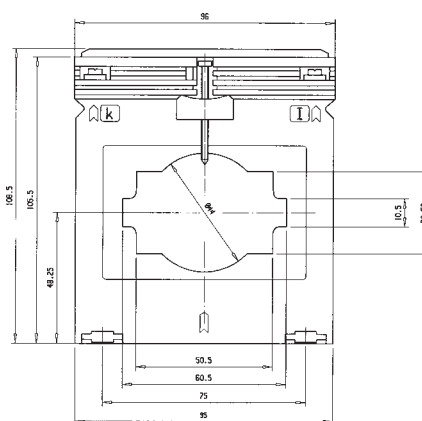
$I_{th} = 60 I_{1N}$ (I_{1N} während 1 s Dauer);

V_{max} 720 V

Reihe 0,5

Sekundär-Nennstrom 5 A

Sekundär-Nennstrom 1 A optional



ZUBEHÖR

Fußbefestigung und
Sekundärklemmenabdeckung serienmäßig

Weitere Wandlertypen auf Anfrage

Aufsteck-Stromwandler Type ASK 63.6



Primärleiter 60 x 30 mm

Rundleiter 30,0 mm Ø

Dieser Stromwandler entspricht VDE 0414/1-3
DIN 42600 und IEC 185.

Bruchfestes Kunststoffgehäuse,
Makrolon schwarz
selbstverlöschend, schwer entflammbar
Wandlergehäuse ultraschallverschweißt.

Nenn-Frequenz 50 Hz (auch bei 60 Hz einsetzbar);
Isolationsklasse E
Überstromfaktor M 5 (ab 2000 A M 10)

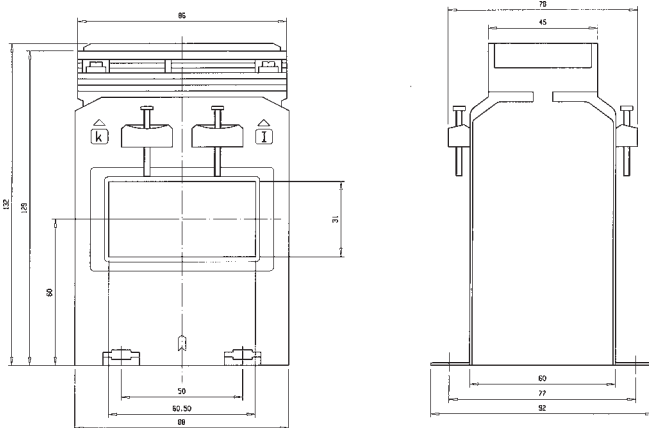
$I_{th} = 60 I_{1N}$ (I_{1N} während 1 s Dauer);

V_{max} 720 V

Reihe 0,5

Sekundär-Nennstrom 5 A

Sekundär-Nennstrom 1 A optional



| Primär- Nennstrom A | Nennleistung für Sek. 5 A | |
|---------------------------|---------------------------|----------------|
| | Klasse 0,5 VA | Klasse 1 VA |
| 200 | | 2,5 |
| 250 | 2,5 | 2,5 |
| 300 | 2,5 | 2,5 |
| | 5 | 5 |
| 400 | 2,5 | 2,5 |
| | 5 | 5 |
| 500 | 2,5 | 2,5 |
| | 5 | 5 |
| | | 10 |
| 600 | | 15 |
| | 2,5 | 2,5 |
| | 5 | 5 |
| | 10 | 10 |
| 750 | | 15 |
| | 2,5 | 2,5 |
| | 5 | 5 |
| | 10 | 10 |
| 800 | | 15 |
| | 2,5 | 2,5 |
| | 5 | 5 |
| | 10 | 10 |
| 1000 | | 15 |
| | 5 | 5 |
| | 10 | 10 |
| | 15 | 15 |
| 1200 | | 30 |
| | 5 | 5 |
| | 10 | 10 |
| | 15 | 15 |
| 1250 | | 30 |
| | 5 | 5 |
| | 10 | 10 |
| | 15 | 15 |
| 1500 | | 30 |
| | 5 | 5 |
| | 10 | 10 |
| | 15 | 15 |
| 1600 | | 30 |
| | 5 | 5 |
| | 10 | 10 |
| | 15 | 15 |

Fußbefestigung und
Sekundärklemmenabdeckung serienmäßig

Weitere Wandlertypen auf Anfrage

ZUBEHÖR

Aufsteck-Stromwandler Type ASK 81.4

Primärleiter 80 x 10 mm

(2 x 60 x 10 mm)

Rundleiter 59,0 mm Ø



| Primär-Nennstrom A | Nennleistung für Sek. 5 A | |
|-----------------------|---------------------------|----------------|
| | Klasse 0,5 VA | Klasse 1 VA |
| 500 | 2,5 | 2,5 |
| | | 5 |
| | | 10 |
| 600 | 2,5 | 2,5 |
| | 5 | 5 |
| | 10 | 10 |
| 750 | 2,5 | 2,5 |
| | 5 | 5 |
| | 10 | 10 |
| | | 15 |
| 800 | 2,5 | 2,5 |
| | 5 | 5 |
| | 10 | 10 |
| | | 15 |
| 1000 | 5 | 5 |
| | 10 | 10 |
| | 15 | 15 |
| | | |
| 1200 | 5 | 5 |
| | 10 | 10 |
| | 15 | 15 |
| | | |
| 1250 | 5 | 5 |
| | 10 | 10 |
| | 15 | 15 |
| | | |
| 1500 | 5 | 10 |
| | 10 | 15 |
| | 15 | 30 |
| | | |
| 1600 | 5 | 10 |
| | 10 | 15 |
| | 15 | 30 |
| | | |
| 2000 | 10 | 10 |
| | 15 | 15 |
| | | 30 |
| | | |

Dieser Stromwandler entspricht
VDE 0414/1-3
DIN 42600 und IEC 185.

Bruchfestes Kunststoffgehäuse,
Makrolon schwarz
selbstverlöschend, schwer entflammbar
Wandlergehäuse ultraschallverschweißt.

Nenn-Frequenz 50 Hz (auch bei 60 Hz einsetzbar);
Isolationsklasse E
Überstromfaktor M 5 (ab 2000 A M 10)

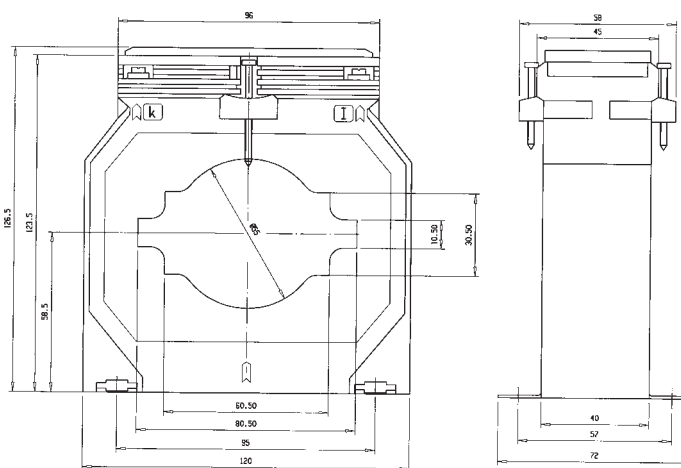
$I_{th} = 60 I_{1N}$ (I_{1N} während 1 s Dauer);

V_{max} 720 V

Reihe 0,5

Sekundär-Nennstrom 5 A

Sekundär-Nennstrom 1 A optional



ZUBEHÖR

Fußbefestigung und
Sekundärklemmenabdeckung serienmäßig

Weitere Wandlertypen auf Anfrage

Aufsteck-Stromwandler Type ASK 101.4



Primärleiter 100 x 10 mm

(2 x 80 x 10 mm)

Rundleiter 70,0 mm Ø

Dieser Stromwandler entspricht VDE 0414/1-3
DIN 42600 und IEC 185.

Bruchfestes Kunststoffgehäuse,
Makrolon schwarz
selbstverlöschend, schwer entflammbar
Wandlergehäuse ultraschallverschweißt.

Nenn-Frequenz 50 Hz (auch bei 60 Hz einsetzbar);
Isolationsklasse E
Überstromfaktor M 5 (ab 2000 A M 10)

$I_{th} = 60 I_{1N}$ (I_{1N} während 1 s Dauer);

V_{max} 720 V

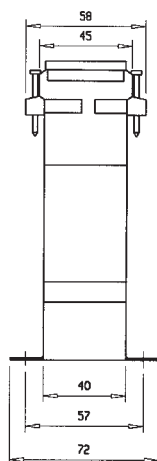
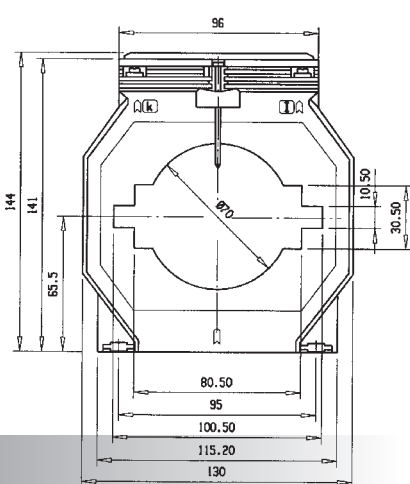
Reihe 0,5

Sekundär-Nennstrom 5 A

Sekundär-Nennstrom 1 A optional

| Primär- Nennstrom A | Nennleistung für Sek. 5 A | |
|---------------------------|---------------------------|----------|
| | Klasse 0,5 | Klasse 1 |
| 600 | 2,5 | 5 |
| | 5 | 10 |
| 750 | 5 | 5 |
| | 10 | 10 |
| 800 | 5 | 5 |
| | 10 | 10 |
| 1000 | | 15 |
| | 5 | 5 |
| | 10 | 10 |
| 1200 1250 | | 15 |
| | 5 | 5 |
| | 10 | 10 |
| 1500 | | 15 |
| | 5 | 5 |
| | 10 | 10 |
| | 15 | 15 |
| 1600 | | 30 |
| | 5 | 10 |
| | 10 | 15 |
| | 15 | 30 |
| 1800 | | 30 |
| | 5 | 10 |
| | 10 | 15 |
| | 15 | 30 |
| 2000 | | 45 |
| | 5 | 10 |
| | 10 | 15 |
| | 15 | 30 |

ZUBEHÖR



Fußbefestigung und
Sekundärklemmenabdeckung serienmäßig

Weitere Wandlertypen auf Anfrage

Aufsteck-Stromwandler Type ASK 103.3

Primärleiter **2 x 100 x 10 mm**
 3 x 80 x 10 mm
 Rundleiter 85,0 mm Ø



| Primär-Nennstrom A | Nennleistung für Sek. 5 A | |
|-----------------------|---------------------------|----------------|
| | Klasse 0,5 VA | Klasse 1 VA |
| 750 | 2,5 | 5 |
| | 5 | 10 |
| 800 | 2,5 | 5 |
| | 5 | 10 |
| | 10 | 15 |
| 1000 | 5 | 5 |
| | 10 | 10 |
| | 15 | 15 |
| 1200 | 5 | 5 |
| | 10 | 10 |
| | 15 | 15 |
| | | 30 |
| 1250 | 5 | 5 |
| | 10 | 10 |
| | 15 | 15 |
| | | 30 |
| 1500 | 10 | 10 |
| | 15 | 15 |
| | | 30 |
| 1600 | 10 | 10 |
| | 15 | 15 |
| | | 30 |
| 2000 | 10 | 10 |
| | 15 | 15 |
| | 30 | 30 |
| | | |
| 2500 | 10 | 10 |
| | 15 | 15 |
| | 30 | 30 |
| | | |
| 3000 | 10 | 10 |
| | 15 | 15 |
| | 30 | 30 |

Dieser Stromwandler entspricht
 VDE 0414/1-3
 DIN 42600 und IEC 185.

Bruchfestes Kunststoffgehäuse,
 Makrolon schwarz
 selbstverlöschend, schwer entflammbar
 Wandlergehäuse ultraschallverschweißt.

Nenn-Frequenz 50 Hz (auch bei 60 Hz einsetzbar);
 Isolationsklasse E
 Überstromfaktor M 5 (ab 2000 A M 10)

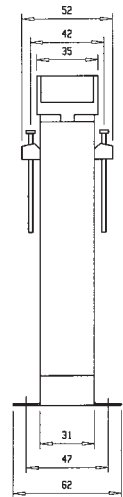
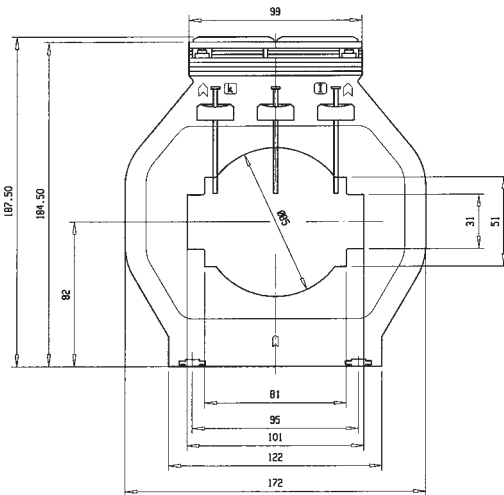
$I_{th} = 60 I_{1N}$ (I_{1N} während 1 s Dauer);

V_{max} 720 V

Reihe 0,5

Sekundär-Nennstrom 5 A

Sekundär-Nennstrom 1 A optional



ZUBEHÖR

Fußbefestigung und
 Sekundärklemmenabdeckung serienmäßig

Weitere Wandlertypen auf Anfrage

Aufsteck-Stromwandler Type ASK 105.6

Primärleiter 100 x 55 mm



Dieser Stromwandler entspricht VDE 0414/1-3
DIN 42600 und IEC 185.

Bruchfestes Kunststoffgehäuse,
Makrolon schwarz
selbstverlöschend, schwer entflammbar
Wandlergehäuse ultraschallverschweißt.

Nenn-Frequenz 50 Hz (auch bei 60 Hz einsetzbar);
Isolationsklasse E
Überstromfaktor M 5 (ab 2000 A M 10)

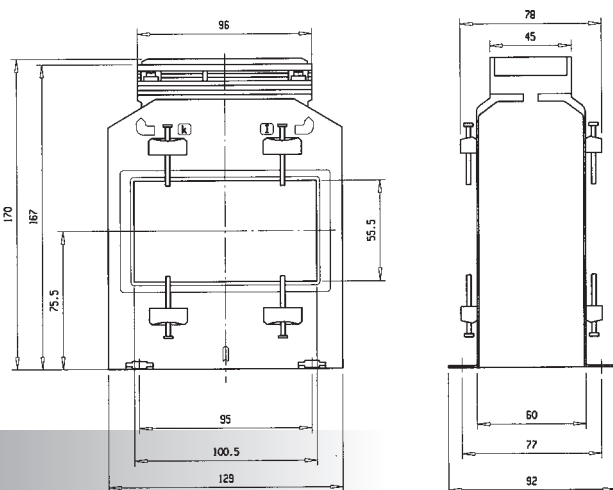
$I_{th} = 60 I_{1N}$ (I_{1N} während 1 s Dauer);

V_{max} 720 V

Reihe 0,5

Sekundär-Nennstrom 5 A

Sekundär-Nennstrom 1 A optional



| Primär- Nennstrom A | Nennleistung für Sek. 5 A | |
|---------------------------|---------------------------|----------------|
| | Klasse 0,5 VA | Klasse 1 VA |
| 600 | 2,5 | 5 |
| | 5 | 10 |
| 700 | 5 | 5 |
| | 10 | 10 |
| 800 | 5 | 5 |
| | 10 | 10 |
| 1000 | 5 | 5 |
| | 10 | 10 |
| 1200 | 5 | 5 |
| | 10 | 10 |
| | 15 | 15 |
| 1250 | 5 | 5 |
| | 10 | 10 |
| | 15 | 15 |
| 1500 | 5 | 5 |
| | 10 | 10 |
| | 15 | 15 |
| | 30 | 30 |
| 1800 | 5 | 5 |
| | 10 | 10 |
| | 15 | 15 |
| | | 30 |
| 2000 | 5 | 10 |
| | 15 | 30 |
| | 30 | 45 |
| 2500 | 5 | 10 |
| | 10 | 15 |
| | 30 | 45 |
| 3000 | 5 | 10 |
| | 10 | 15 |
| | 15 | 30 |
| | 30 | 45 |

Fußbefestigung und
Sekundärklemmenabdeckung serienmäßig

Weitere Wandlertypen auf Anfrage

ZUBEHÖR

Aufsteck-Stromwandler Type ASK 127.6

Primärleiter 120 x 72 mm
(2 x 80 x 10 mm)



| Primär-Nennstrom A | Nennleistung für Sek. 5 A | |
|-----------------------|---------------------------|----------------|
| | Klasse 0,5 VA | Klasse 1 VA |
| 1000 | 5 | 5 |
| | | 10 |
| 1200 | 5 | 10 |
| | 10 | 15 |
| 1250 | 10 | 10 |
| | 15 | 15 |
| | 30 | 30 |
| 1500 | 10 | 10 |
| | 15 | 15 |
| | 30 | 30 |
| 1800 | 10 | 10 |
| | 15 | 15 |
| | 30 | 30 |
| 2000 | 10 | 10 |
| | 15 | 15 |
| | 30 | 30 |
| 2500 | 10 | 10 |
| | 15 | 15 |
| | 30 | 30 |
| 3000 | 10 | 10 |
| | 15 | 15 |
| | 30 | 30 |
| 4000 | 10 | 10 |
| | 15 | 15 |
| | 30 | 30 |
| 5000 | | |
| | 10 | 10 |
| | 15 | 15 |
| | 30 | 30 |
| 6000 | | 45 |
| | 10 | 10 |
| | 15 | 15 |
| | 30 | 30 |
| | | 45 |

Dieser Stromwandler entspricht
VDE 0414/1-3
DIN 42600 und IEC 185.

Bruchfestes Kunststoffgehäuse,
Makrolon schwarz
selbstverlöschend, schwer entflammbar
Wandlergehäuse ultraschallverschweißt.

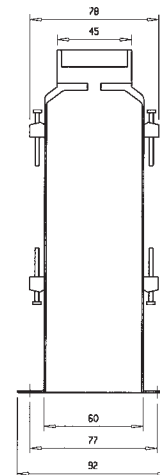
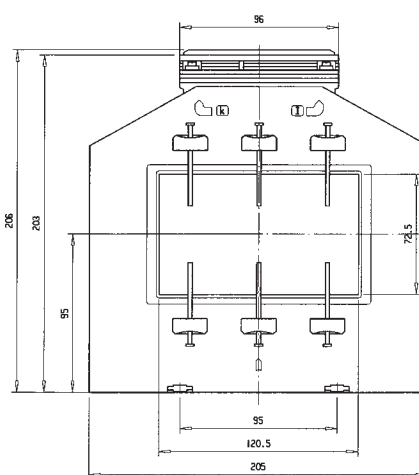
Nenn-Frequenz 50 Hz (auch bei 60 Hz einsetzbar);
Isolationsklasse E
Überstromfaktor M 5 (ab 2000 A M 10)

$I_{th} = 60 I_{1N}$ (I_{1N} während 1 s Dauer);

V_{max} 720 V Reihe 0,5

Sekundär-Nennstrom 5 A

Sekundär-Nennstrom 1 A optional

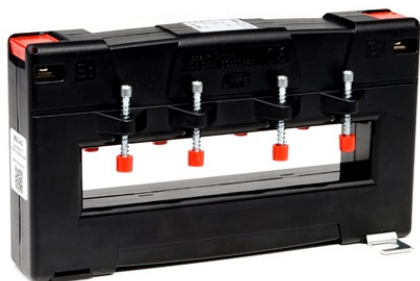


ZUBEHÖR

Fußbefestigung und
Sekundärklemmenabdeckung serienmäßig

Weitere Wandlertypen auf Anfrage

Aufsteck-Stromwandler Type ASK 130.5



Primärleiter 130 x 30 mm

Dieser Stromwandler entspricht VDE 0414/1-3
DIN 42600 und IEC 185.

Bruchfestes Kunststoffgehäuse,
Makrolon schwarz
selbstverlöschend, schwer entflammbar
Wandlergehäuse ultraschallverschweißt.

Nenn-Frequenz 50 Hz (auch bei 60 Hz einsetzbar);
Isolationsklasse E
Überstromfaktor M 5 (ab 2000 A M 10)

$I_{th} = 60 I_{1N}$ (I_{1N} während 1 s Dauer);

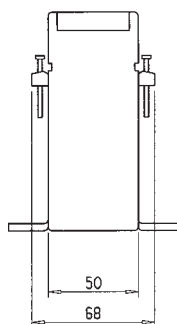
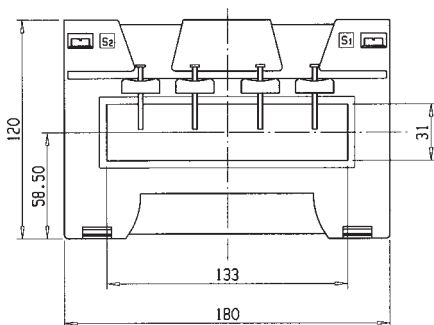
V_{max} 720 V

Reihe 0,5

Sekundär-Nennstrom 5 A

Sekundär-Nennstrom 1 A optional

ZUBEHÖR



Fußbefestigung und
Sekundärklemmenabdeckung serienmäßig

Weitere Wandlertypen auf Anfrage

| Primär- Nennstrom A | Nennleistung für Sek. 5 A | |
|---------------------------|---------------------------|----------------|
| | Klasse 0,5 VA | Klasse 1 VA |
| 300 | 5 | 5 |
| | 10 | 10 |
| 400 | 5 | 5 |
| | 10 | 10 |
| 500 | 5 | 5 |
| | 10 | 10 |
| | 15 | 15 |
| 600 | 5 | 5 |
| | 10 | 10 |
| | 15 | 15 |
| 750 | 10 | 10 |
| | 15 | 15 |
| 1000 | 10 | 10 |
| | 15 | 15 |
| | 30 | 30 |
| 1200 | 10 | 10 |
| | 15 | 15 |
| | 30 | 30 |
| 1250 | 10 | 10 |
| | 15 | 15 |
| | 30 | 30 |
| 1500 | 10 | 10 |
| | 15 | 15 |
| | 30 | 30 |
| | | 45 |
| 1600 | 10 | 10 |
| | 15 | 15 |
| | 30 | 30 |
| 2000 | 10 | 10 |
| | 15 | 15 |
| | 30 | 30 |
| 2400 | 10 | 10 |
| | 15 | 15 |
| | 30 | 30 |
| 2500 | 10 | 10 |
| | 15 | 15 |
| | 30 | 30 |
| 3000 | 10 | 10 |
| | 15 | 15 |
| | 30 | 30 |
| 3200 | 10 | 10 |
| | 15 | 15 |
| | 30 | 30 |

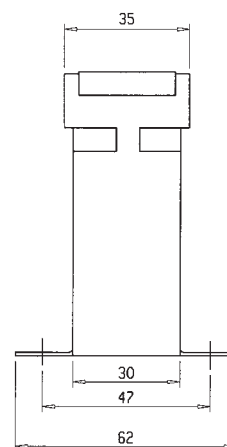
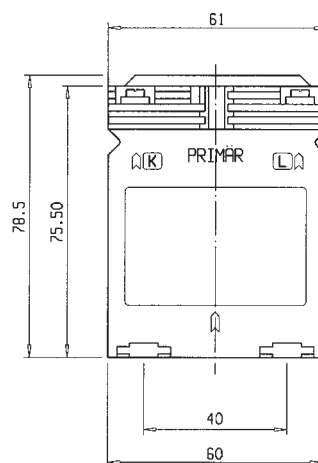
Wickel-Stromwandler Type WSK 30

| Primär- Nennstrom A | Nennleistung für Sek. 5 A | |
|---------------------------|---------------------------|----------------|
| | Klasse 0,5 VA | Klasse 1 VA |
| 1 | 2,5 | 2,5 5 |
| 2,5 | 2,5 | 2,5 5 |
| 5 | 2,5 | 2,5 5 |
| 10 | 2,5 | 2,5 5 |
| 15 | 2,5 | 2,5 5 |
| 20 | 2,5 | 2,5 5 |



Sekundär-Nennstrom 5 A

Sekundär-Nennstrom 1 A optional



Fußbefestigung und
Sekundärklemmenabdeckung
serienmäßig

ZUBEHÖR

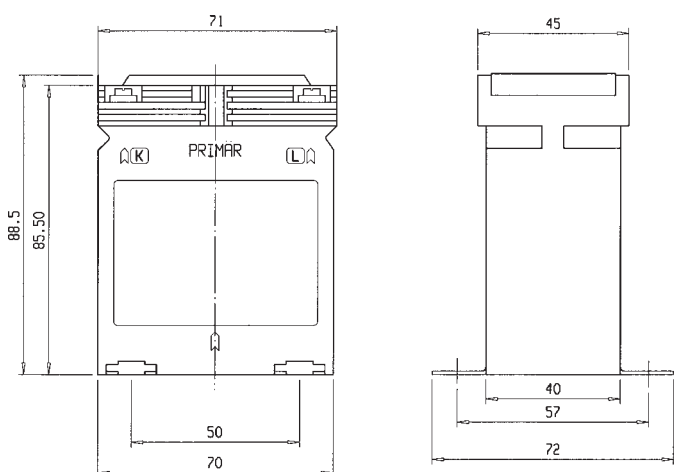
Schnappbefestigung für
35 mm Hutschiene lieferbar

Weitere Wandlertypen auf Anfrage

Wickel-Stromwandler Type WSK 40



Sekundär-Nennstrom 5 A
Sekundär-Nennstrom 1 A optional



| Primär- Nennstrom A | Nennleistung für Sek. 5 A | |
|---------------------------|---------------------------|----------------|
| | Klasse 0,5 VA | Klasse 1 VA |
| 1 | 2,5 | 2,5 |
| | 5 | 5 |
| | 10 | 10 |
| 2,5 | 2,5 | 2,5 |
| | 5 | 5 |
| | 10 | 10 |
| 5 | 2,5 | 2,5 |
| | 5 | 5 |
| | 10 | 10 |
| 10 | 2,5 | 2,5 |
| | 5 | 5 |
| | 10 | 10 |
| 15 | 2,5 | 2,5 |
| | 5 | 5 |
| | 10 | 10 |
| 20 | 2,5 | 2,5 |
| | 5 | 5 |
| | 10 | 10 |
| 25 | 2,5 | 2,5 |
| | 5 | 5 |
| | 10 | 10 |
| 30 | 2,5 | 2,5 |
| | 5 | 5 |
| | 10 | 10 |

ZUBEHÖR

Fußbefestigung und
Sekundärklemmenabdeckung
serienmäßig

Schnappbefestigung für
35 mm Hutschiene lieferbar

Weitere Wandlertypen auf Anfrage

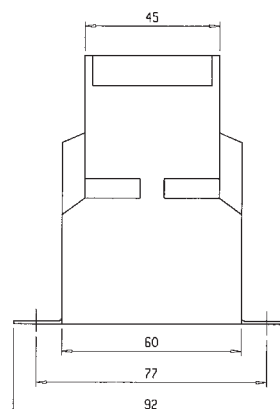
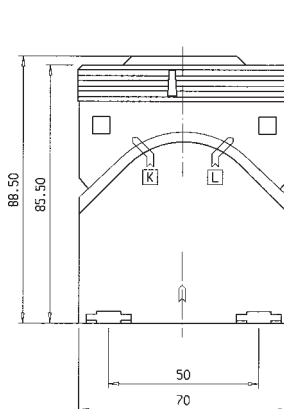
Wickel-Stromwandler Type WSK 60

| Primär- Nennstrom A | Nennleistung für Sek. 5 A | |
|---------------------------|---------------------------|----------------|
| | Klasse 0,5 VA | Klasse 1 VA |
| 5 | 2,5 | 2,5 |
| | 5 | 5 |
| | 10 | 10 |
| | | 15 |
| 10 | 2,5 | 2,5 |
| | 5 | 5 |
| | 10 | 10 |
| | | 15 |
| 15 | 2,5 | 2,5 |
| | 5 | 5 |
| | 10 | 10 |
| | | 15 |
| 20 | 2,5 | 2,5 |
| | 5 | 5 |
| | 10 | 10 |
| | | 15 |
| 25 | 2,5 | 2,5 |
| | 5 | 5 |
| | 10 | 10 |
| | | 15 |
| 30 | 2,5 | 2,5 |
| | 5 | 5 |
| | 10 | 10 |
| | | 15 |



Sekundär-Nennstrom 5 A

Sekundär-Nennstrom 1 A optional



Fußbefestigung und
Sekundärklemmenabdeckung
serienmäßig

ZUBEHÖR

Weitere Wandlertypen auf Anfrage

Kabelumbauwandler Type KBU



Durch den einfach zu handhabenden
Klickverschluss ist ein nachträglicher
Einbau z. B. an Sammelschiene möglich

Dieser Stromwandler entspricht VDE 0414/1
DIN 42600 und EN 60044/1.

Nenn-Frequenz 50 Hz
(auch bei 60 Hz einsetzbar);
Isolationsklasse E
Überstromfaktor M 5 (ab 2000A M 10)

$I_{th} = 60 I_{1N}$ (I_{1N} während 1 s Dauer);

V_{max} 720 V Reihe 0,5

Sekundär-Nennstrom 5 A

Sekundär-Nennstrom 1 A optional

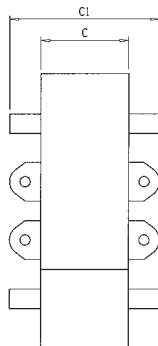
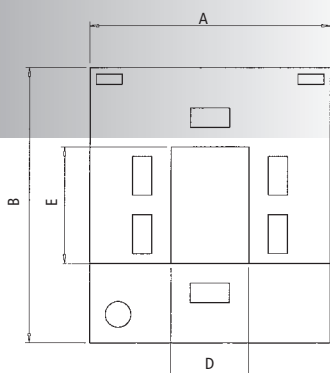
Sicherheitshinweis:
Die Kontaktflächen des geteilten
Kerns müssen frei von Schmutz sein!
Der Wandler darf nur
in geschlossenem Zustand
betrieben werden!

Fußbefestigung und
Sekundärklemmenabdeckung
serienmäßig

| Primär (A) | KBU 23 | | KBU 58 | | KBU 812 | | KBU 816 | |
|------------|--------|------|--------|-----|---------|-----|---------|----|
| Klasse | 1 | 3 | 0,5 | 1 | 0,5 | 1 | 0,5 | 1 |
| 100 | | 1,25 | | | | | | |
| 150 | | 1,5 | | | | | | |
| 200 | | 2,5 | | | | | | |
| 250 | 1,5 | | | 1,5 | | 1,5 | | |
| 300 | 3,75 | | | 2,5 | | 2,5 | | |
| 400 | 5 | | 1 | 2,5 | | 2,5 | | |
| 500 | | | 2,5 | 5 | 2,5 | 5 | | |
| 600 | | | 2,5 | 5 | 2,5 | 5 | | |
| 750 | | | 2,5 | 5 | 2,5 | 5 | | |
| 800 | | | 2,5 | 7,5 | 2,5 | 7,5 | | |
| 1000 | | | 5 | 10 | 5 | 10 | 10 | 10 |
| 1200 | | | | | 5 | 10 | 10 | 15 |
| 1250 | | | | | 7,5 | 15 | | |
| 1500 | | | | | 7,5 | 15 | 15 | 15 |
| 1600 | | | | | | | 15 | 15 |
| 2000 | | | | | | | 15 | 15 |
| 2500 | | | | | | | 15 | 15 |
| 3000 | | | | | | | 15 | 30 |
| 4000 | | | | | | | 15 | 30 |
| 5000 | | | | | | | 15 | 30 |

Alle Angaben in VA

Abmessungen (in mm)



| Typ | A | B | C/C1 | D | E | Gew. |
|---------|-----|-----|-------|----|-----|--------|
| KBU 23 | 93 | 106 | 34/58 | 20 | 30 | 850 g |
| KBU 58 | 125 | 152 | 34/58 | 50 | 80 | 1080 g |
| KBU 812 | 155 | 198 | 34/58 | 80 | 120 | 1320 g |
| KBU 816 | 195 | 243 | 64/79 | 80 | 160 | 3780 g |